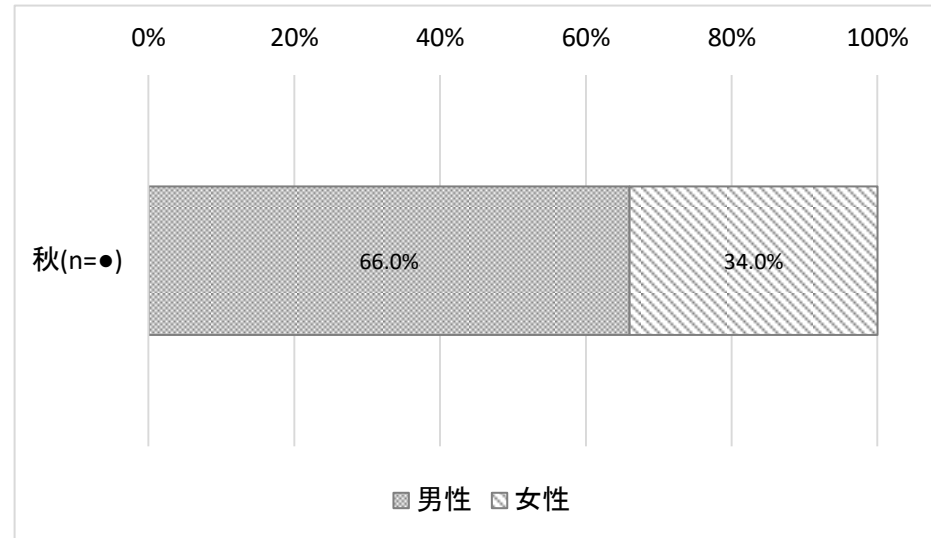


有効回答者数: 50 ←はじめに入力(F2セル)

設問項目

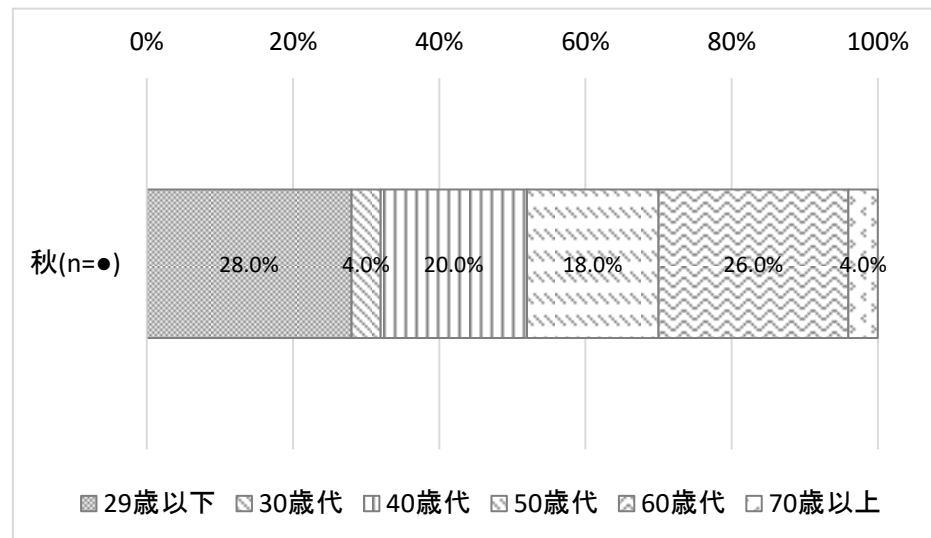
性別
【SA】

◆件数		秋(n=●)
	項目	
1	男性	33
2	女性	17
N	無回答	0
	合計	50



年代
【SA】

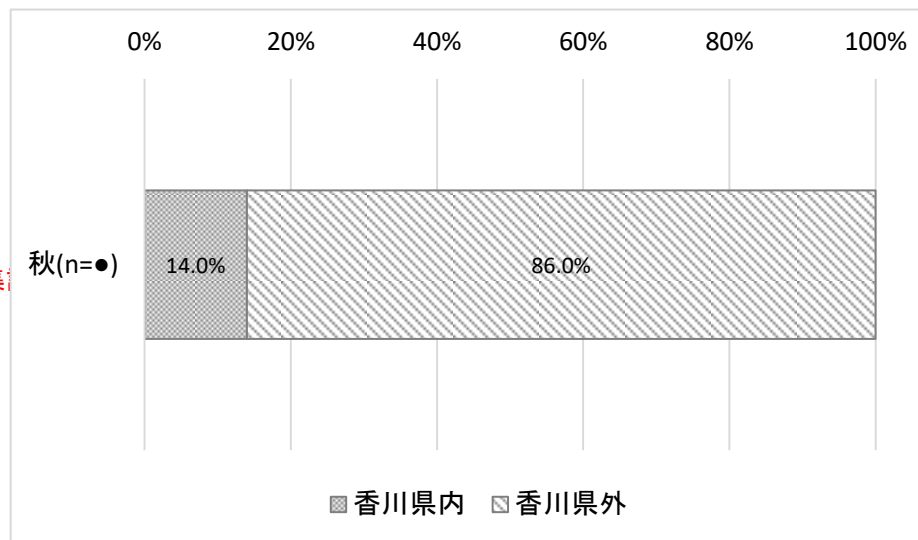
		秋(n=●)
	項目	
1	29歳以下	14
2	30歳代	2
3	40歳代	10
4	50歳代	9
5	60歳代	13
6	70歳以上	2
N	無回答	0
	合計	50



居住地
【SA】

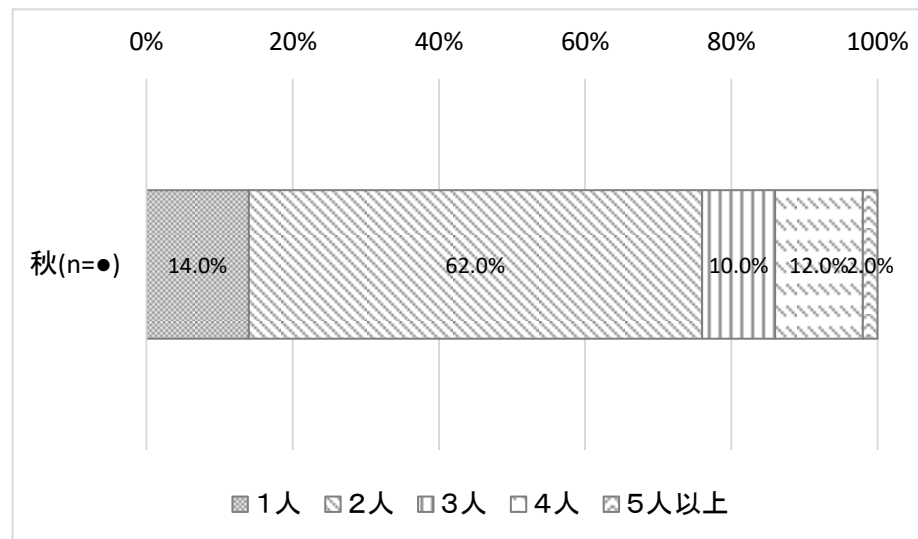
項目	秋(n=●)
1 香川県内	7
2 香川県外	43
N 無回答	0
合計	50

※都道府県、市町村名については、適宜マニュアルで集



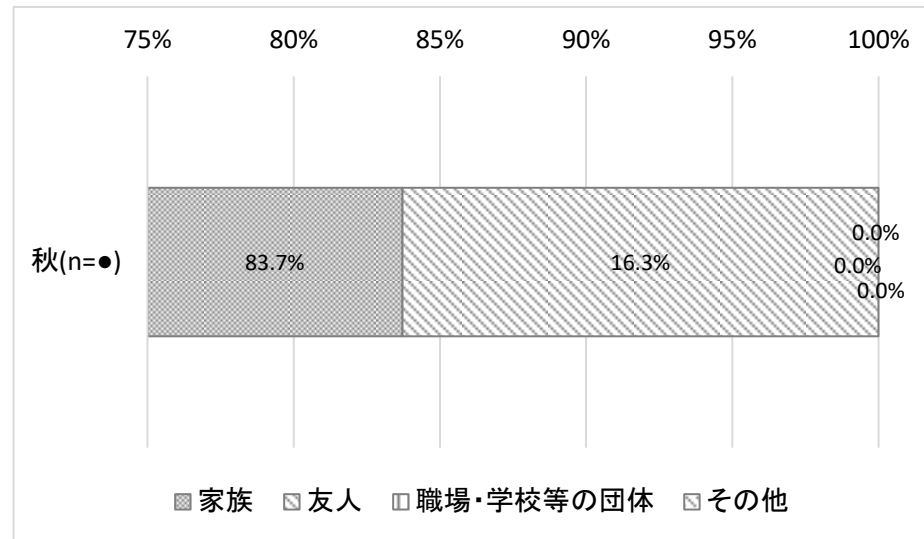
訪問人数
【SA】

項目	秋(n=●)
1 1人	7
2 2人	31
3 3人	5
4 4人	6
>=5 5人以上	1
N 無回答	0
合計	50



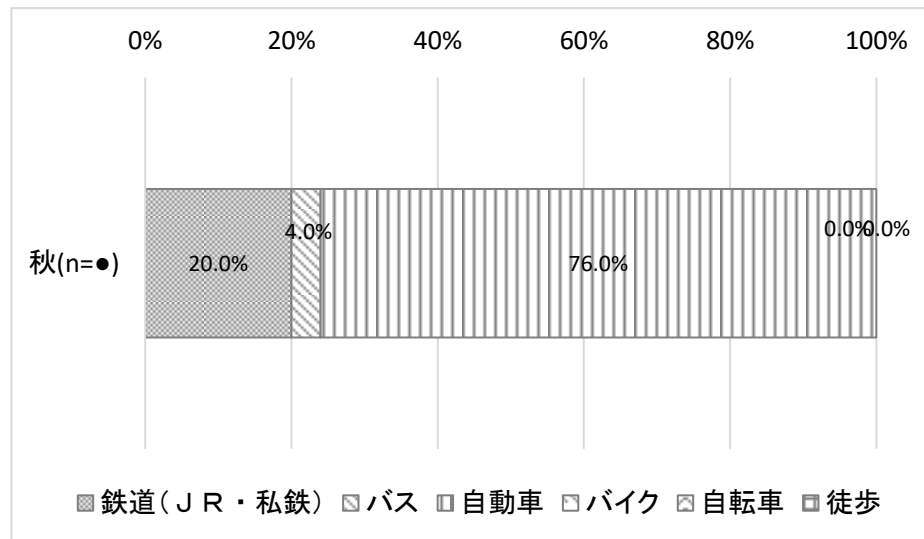
同行者の属性
【SA】

	項目	秋(n=●)
1	家族	36
2	友人	7
3	職場・学校等の団体	0
4	その他	0
N	無回答	0
P	非該当	7
	合計	50
	※同行者0人を除いた数値	43



丸亀市までの交通手段
【SA】

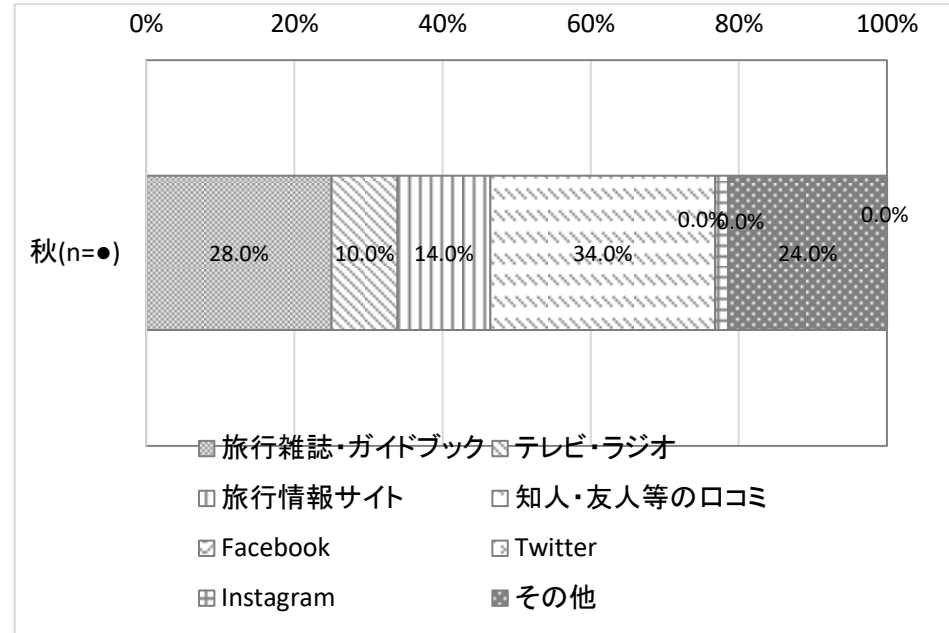
	項目	秋(n=●)
1	鉄道(JR・私鉄)	10
2	バス	2
3	自動車	38
4	バイク	0
5	自転車	0
6	徒歩	0
N	無回答	0
	合計	50



訪問のきっかけ
【MA】

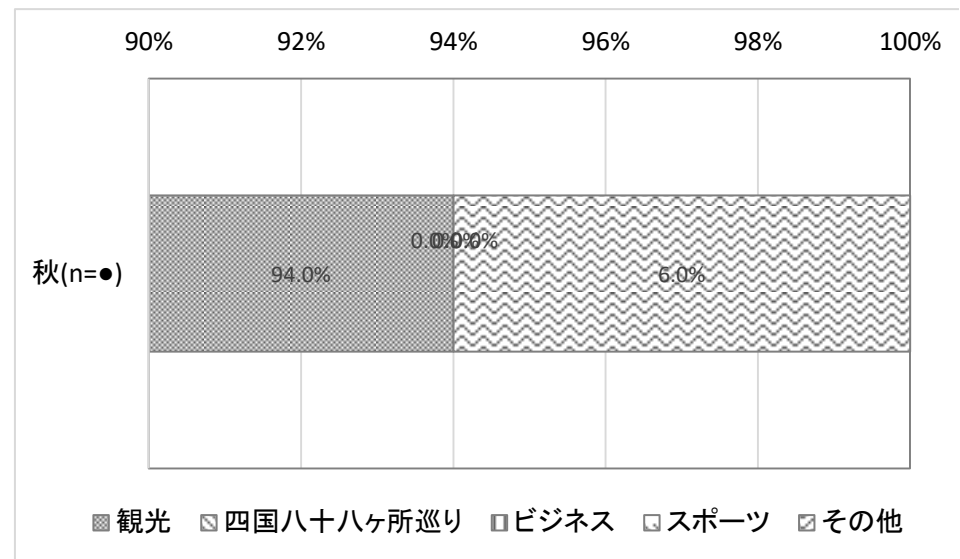
項目	秋(n=●)
1 旅行雑誌・ガイドブック	14
2 テレビ・ラジオ	5
3 旅行情報サイト	7
4 知人・友人等の口コミ	17
5 Facebook	0
6 Twitter	0
7 Instagram	1
8 その他	12
N 無回答	0
合計	56

50



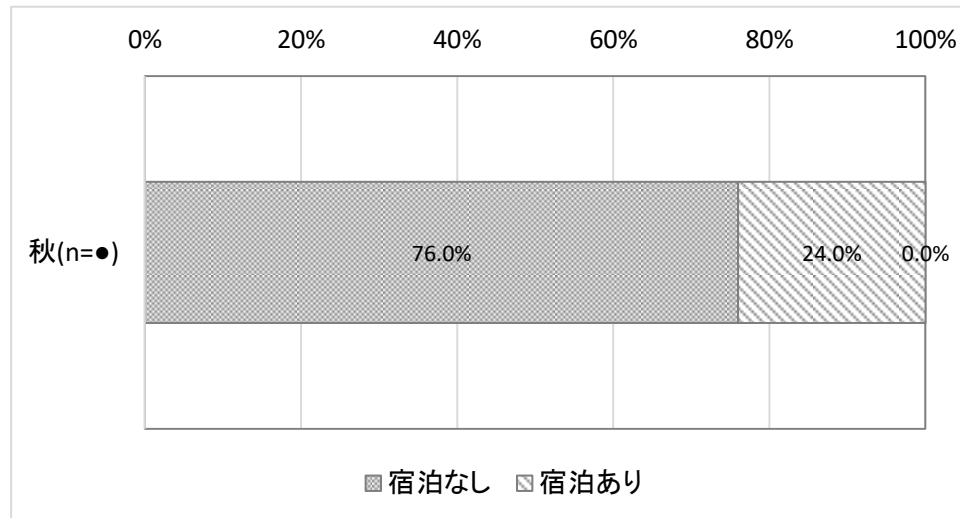
訪問の目的
【SA】

項目	秋(n=●)
1 観光	47
2 四国八十八ヶ所巡り	0
3 ビジネス	0
4 スポーツ	0
5 その他	3
N 無回答	0
合計	50



宿泊の有無
【SA】

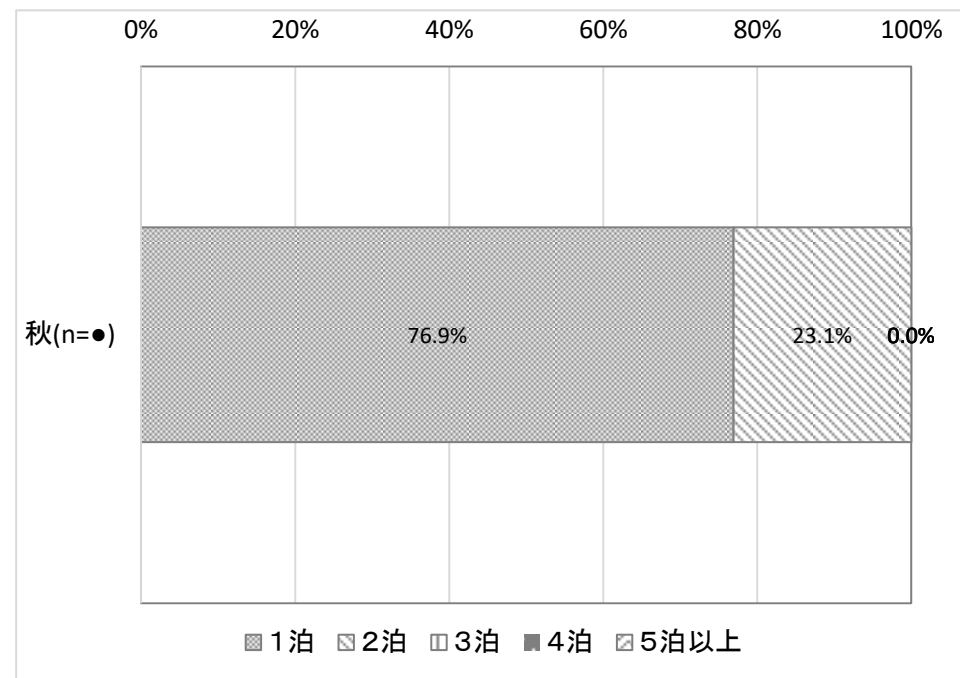
	項目	秋(n=●)
1	宿泊なし	38
2	宿泊あり	12
N	無回答	0
	合計	50



宿泊日数
【SA】

	項目	秋(n=●)
1	1泊	10
2	2泊	3
3	3泊	0
4	4泊	0
5	5泊以上	0
N	無回答	0
P	非該当	37
	合計	50

※宿泊なしを除いた数値 13



直前の訪問先
【SA】

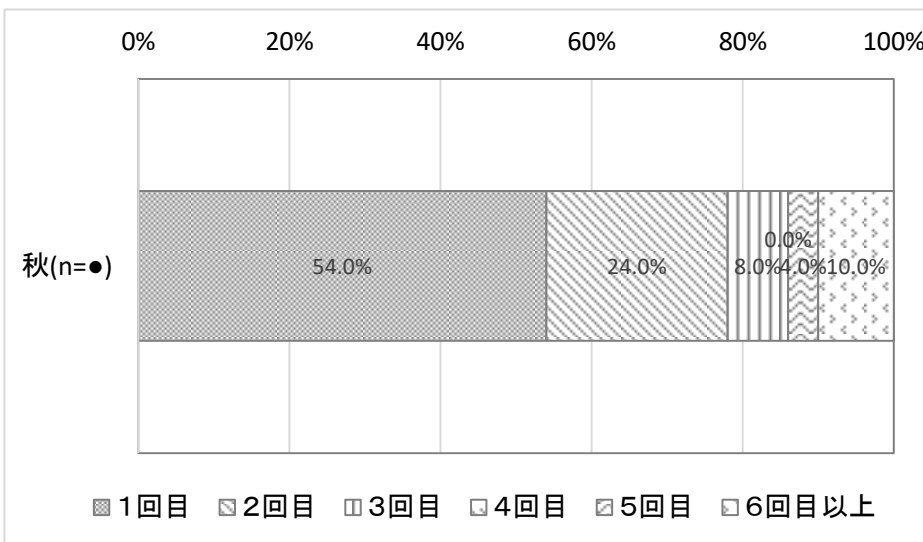
※別シートを参照

直後の訪問先
【SA】

※別シートを参照

訪問回数
【SA】

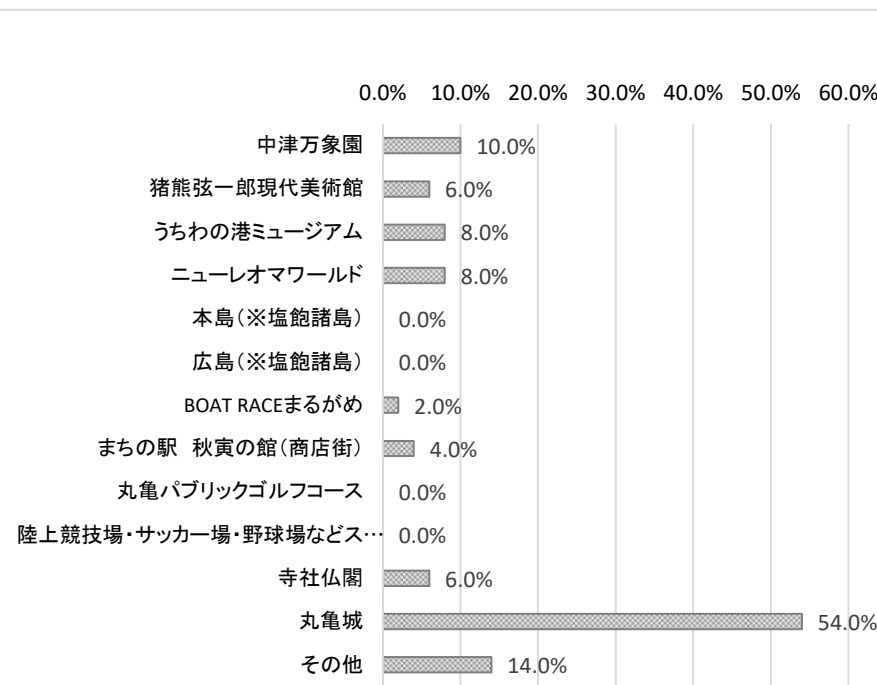
項目	秋(n=●)
1 1回目	27
2 2回目	12
3 3回目	4
4 4回目	0
5 5回目	2
6 6回目以上	5
合計	50



訪問した施設
【SA】

項目	秋(n=●)
1 中津万象園	5
2 猪熊弦一郎現代美術館	3
3 うちの港ミュージアム	4
4 ニューレオマワールド	4
5 本島(※塩飽諸島)	0
6 広島(※塩飽諸島)	0
7 BOAT RACEまるがめ	1
8 まちの駅 秋寅の館(商店街)	2
9 丸亀パブリックゴルフコース	0
10 陸上競技場・サッカー場・野球場などスポーツ施設	0
11 寺社仏閣	3
12 丸亀城	27
13 その他	7
合計	56

※周遊数(選択件数/母数で算出) 1.12
 ※調査場所が丸亀城観光案内所のため全数をカウント(



満足度 総合評価
【SA】

	項目	秋(n=●)
7	非常に満足	17
6	満足	14
5	やや満足	7
4	普通	8
3	やや不満	0
2	不満	0
1	非常に不満	0
-	未体験	4
N	無回答	0
	合計	50
	※無回答、未体験を除外＝構成比母数 46	
	※評点平均 5.87	

	項目	秋(n=●)
	非常に満足	34.0%
	満足	28.0%
	やや満足	14.0%
	普通	16.0%
	やや不満	0.0%
	不満	0.0%
	非常に不満	0.0%
	未体験	8.0%
	無回答	0.0%
	合計	100.0%

満足度 宿泊
【SA】

	項目	秋(n=●)
7	非常に満足	3
6	満足	7
5	やや満足	0
4	普通	3
3	やや不満	0
2	不満	0
1	非常に不満	0
-	未体験	37
N	無回答	0
	合計	50
	※無回答、未体験を除外＝構成比母数 13	
	※評点平均 5.77	
	※未体験37名は、宿泊をされない方の人数	

	項目	秋(n=●)
	非常に満足	6.0%
	満足	14.0%
	やや満足	0.0%
	普通	6.0%
	やや不満	0.0%
	不満	0.0%
	非常に不満	0.0%
	未体験	74.0%
	無回答	0.0%
	合計	100.0%

満足度 食事
【SA】

	項目	秋(n=●)
7	非常に満足	12
6	満足	18
5	やや満足	2
4	普通	4
3	やや不満	0
2	不満	0
1	非常に不満	0
-	未体験	14
N	無回答	0
	合計	50

※無回答、未体験を除外＝構成比母数 36
 ※評点平均 6.06

	項目	秋(n=●)
	非常に満足	24.0%
	満足	36.0%
	やや満足	4.0%
	普通	8.0%
	やや不満	0.0%
	不満	0.0%
	非常に不満	0.0%
	未体験	28.0%
	無回答	0.0%
	合計	100.0%

満足度 みやげ・買物
【SA】

	項目	秋(n=●)
7	非常に満足	14
6	満足	14
5	やや満足	5
4	普通	8
3	やや不満	0
2	不満	0
1	非常に不満	0
-	未体験	9
N	無回答	0
	合計	50

※無回答、未体験を除外＝構成比母数 41
 ※評点平均 5.83

	項目	秋(n=●)
	非常に満足	28.0%
	満足	28.0%
	やや満足	10.0%
	普通	16.0%
	やや不満	0.0%
	不満	0.0%
	非常に不満	0.0%
	未体験	18.0%
	無回答	0.0%
	合計	100.0%

再訪の意向
【SA】

	項目	秋(n=●)
7	大変そう思う	13
6	そう思う	26
5	やや思う	3
4	どちらでもない	7
3	あまり思わない	0
2	思わない	0
1	全く思わない	1
	合計	50

	項目	秋(n=●)
	大変そう思う	26.0%
	そう思う	52.0%
	やや思う	6.0%
	どちらでもない	14.0%
	あまり思わない	0.0%
	思わない	0.0%
	全く思わない	2.0%
	合計	100.0%

「丸亀市観光動向調査」2022年（秋）自由回答について

Q20. 「また丸亀市を訪問したいか」について、その選択肢を選んだ理由を教えてください。
（※任意回答）

選択肢を選んだ理由（回答数：40 無回答：10）

回答内容	
1	釣りの帰る途中で、高速の近くにホテルがあるから
2	城を見に来ました
3	風景が良い
4	歩き易い靴で、天守に登りたいからです
5	となり町なので
6	今度は瀬戸大橋を車で走りたい
7	城が見たかった
8	丸亀城すばらしい
9	うどんが美味しい
10	街並みがよい
11	ミュージアム等時間がなく、訪問できない所に行ってみたい
12	次回は骨付鳥も食べたいので
13	機会があれば。。
14	景色がきれいだった
15	犬の散歩をしてみたい
16	丸亀市の丸亀城以外の観光地を知らないから
17	丸亀市にしかない施設があるから
18	丸亀城を見に来た
19	お城がキレイ、鳥肉がおいしい、バスの乗り方が分かりづらい、日曜に開いてるうどん屋さんが少ない
20	一鶴に行くため
21	まだ行けてない所がたくさんあるから
22	第二のふるさと
23	丸亀城の石垣に感動しました！！
24	アニメの聖地巡礼
25	登山帰りに寄りたい(うどん・一鶴)
26	歴史ある町であり、近隣市町の観光地があり、再度訪問したい
27	一泊でまわりきれないため
28	城を見るのが楽しい

29	違う季節にまた来たい
30	丸亀の町が好き
31	好きなうどん屋さんや、スイーツ屋さんがあるので
32	対応の良さ
33	うどんと城が最高！
34	うどん、城
35	城がよかった
36	お城と水族館に行けて、満足でした。もし次行く機会があったら、食事を楽しみたいです。
37	他へ行きたい
38	人があたたかい、話しやすい
39	人が親切だった
40	うどん

Q21. (現在のコロナの状況をふまえて)なぜ丸亀市を訪問先として選びましたか？

(※任意回答)

選択肢を選んだ理由(回答：40 無回答：10)

丸亀市を選んだ理由等

回答内容	
1	釣りの帰る途中で、高速の近くにホテルがあるから
2	城があるから
3	香川の観光名所としておすすめされたから
4	100名城を制覇したいから
5	うどんを食べたかった(セルフ)
6	丸亀城
7	うどん
8	お城を見たかった
9	丸亀城が素晴らしいと聞いたため
10	丸亀城があるから
11	松山に行く途中で、どこかに寄りたかった。現存天守を見たかった
12	高いところからの景色が見たかったから
13	電車からのアクセスがよかったから。コロナについては、あまり気にしていない
14	県内在住の為
15	感染対策もしっかりされていた
16	子供が特急電車に乗りたかったから
17	一鶴に行くため
18	丸亀城に来てみたかった
19	旧友に会うため
20	アニメの聖地巡礼
21	家から近いため
22	丸亀城と骨付鳥を食したいため
23	こんぴらとうどん
24	来たことがなかったため
25	城を見たかった
26	うどん
27	丸亀の町が好き
28	丸亀城
29	近くて手軽に行けるから

30	丸亀城
31	通過点として
32	うどんが食べたかった
33	うどん、鳥肉
34	城がみたくて
35	観光場所があったから(城と水族館)
36	プラン上の立地が良かった
37	高速バスの終点だった
38	バスのつく所だった為
39	城が見たくて
40	丸亀城

Q22. (安心して観光を楽しめる施設環境について)

各自治体の施設やスポットを訪問して、コロナ対策として、良い事例があれば教えてください(※任意回答)

各自治体の施設やスポットでの事例(回答数：13 無回答：37)

回答内容	
1	わかりません
2	とくになし
3	特になし
4	とくになし
5	よくわからない
6	ディズニー
7	特になし
8	特になし
9	皆、多くの店等でそれぞれ充分努力していると思う
10	市役所がきれいになっている
11	特になし
12	もう対策不要
13	特になし