

丸亀市観光客動向調査 (秋：2023年11月実施分)

- ◆期間：2023年11月29日～12月10日(12日間)
- ◆場所：丸亀城内観光案内所
- ◆方法：タブレット・アンケート用紙にて記入回答
- ◆サンプル数：100

〈調査結果ポイント①〉

「**全国から若い世代の訪問が戻り、
インバウンドも増えてきている**」

〈2022年度〉 N=50

・年代（上位3世代）

29歳以下	28.0%
60代	26.0%
40代	20.0%

・居住地

県内	14.0%
県外	86.0%
東京/神奈川/愛知	
岡山/広島	9.3%
埼玉/千葉	7.0%
茨木/栃木/長野/岐阜	
兵庫/徳島	4.7%

〈今年度〉 N=100

・年代（上位3世代）

29歳以下	31.0%
30代	23.0%
50代	18.0%

・居住地

県内	2.0%
県外	89.0%
国外	9.0%
神奈川/大阪	9.2%
岡山	8.2%
愛知/兵庫/愛媛	6.1%

〈調査結果ポイント②〉

「グループでの訪問が増えてきている」

〈昨年度〉

- ・ 訪問人数
2人 62.0%
1人 14.0%
4人 12.0%

〈今年度〉

- ・ 訪問人数
2人 50.0%
3.4人 17.0%
1人 9.0%

※去年同様、夫婦・友人とのうどん巡りや丸亀城への訪問が多い。また、今年度は3~4人のグループが増え、大会やイベントを目的とした訪問が増えてきている。逆に、ひとり旅での訪問が減少。魅力的なコンテンツ考える必要がある。

- ・ 同行者の属性
家族 83.7%
友人 16.3%

- ・ 訪問者の属性
家族 48.4%
友人 42.9%
職場・学校の団体 8.8%

〈調査結果ポイント③〉

〈インバウンド 外国人国別調査〉

期間：令和5年11月29日～12月10日（回答者72人）

1位	台湾	49%
2位	アメリカ	11%
3位	中国	10%
4位	韓国	8%
5位	イギリス	7%

・
・

オーストラリア・フランス
・イタリア他

※台北・上海・ソウル・香港路線がデイリー化され、台湾からの観光客は増加傾向。また、夏に少なかったアメリカからの観光客も少しずつ増えてきている。

※旅行好きの欧米豪人が戻りつつある今、「Green DestinationsのTOP100」に選ばれた丸亀うちわの体験など、アプローチ策を考案する必要がある。

〈調査結果ポイント④〉

「SNSからのツール活用増加!!」

〈昨年度〉

・ 訪問のきっかけ	
知人・友人口コミ	34.0%
雑誌	28.0%
その他	24.0%
旅行情報サイト	14.0%
Instagram	2.0%

〈今年度〉

・ 訪問のきっかけ	
雑誌	28.0%
知人・友人	27.0%
その他	22.0%
旅行情報サイト	18.0%
Instagram	9.0%
YouTube	6.0%

去年は情報収集ツールとして、ほとんどの人がSNSを活用してなかった。今回は、去年に比べて3倍以上の人が活用し、訪問地選定（訪問のきっかけ）になってきている。

四国・香川県に訪問の際、なかでも丸亀周辺を選んでもらえるよう、早く広域に情報を届ける方法として認知度向上を目的に継続した情報を発信することが大切。

〈調査結果ポイント⑤〉

「**宿泊ありは停滞だが、消費額は増加!**」

〈去年度〉

・ 宿泊の有無

あり 24.0%

なし 76.0%

【消費額】 宿泊なし(5,399円)

交通費 876円

飲食代 1,802円

施設の入場・体験料 571円

みやげ代 2,150円

【消費額】 宿泊あり(19,839円)

宿泊費 9,525円

交通費 2,791円

飲食代 5,500円

施設の入場・体験料 458円

みやげ代 1,565円

〈今年度〉

・ 宿泊の有無

あり 28.0%

なし 72.0%

【消費額】 宿泊なし(5,969円)

交通費 1,921円

飲食代 1,783円

施設の入場・体験料 431円

みやげ代 1,834円

【消費額】 宿泊あり(30,193円)

宿泊費 10,973円

交通費 4,634円

飲食代 8,879円

施設の入場・体験料 1,160円

みやげ代 4,547円

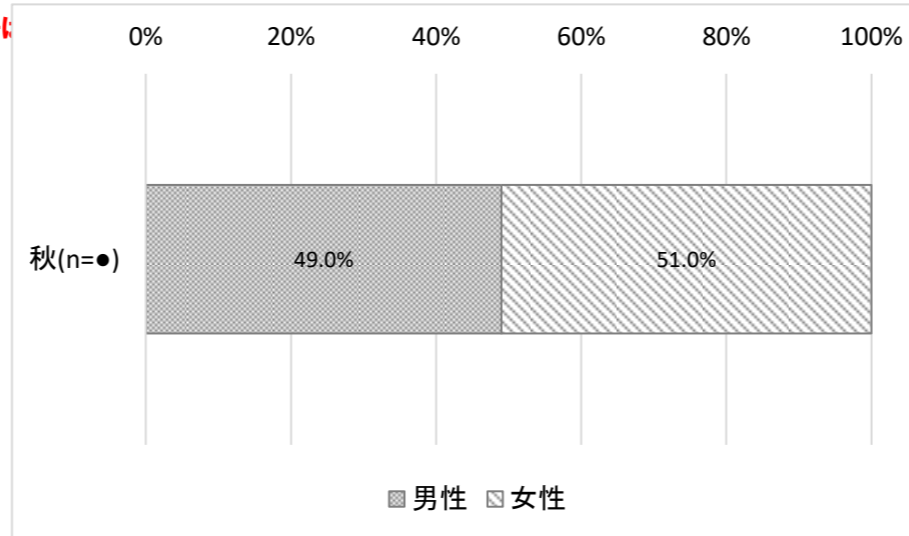
※丸亀での宿泊は、去年とあまり変化は見られないが、消費額は右肩上がりになってきている。きっかけの一つとして、コロナが5類になったことで、滞在時間が長くなり消費額が増えたと考えられる。しかし、満足度調査の【みやげ代】では、「普通・やや不満」が14%、【再訪の意向】の「どちらでもない」が9%だった。

有効回答者数: 100 ←

設問項目

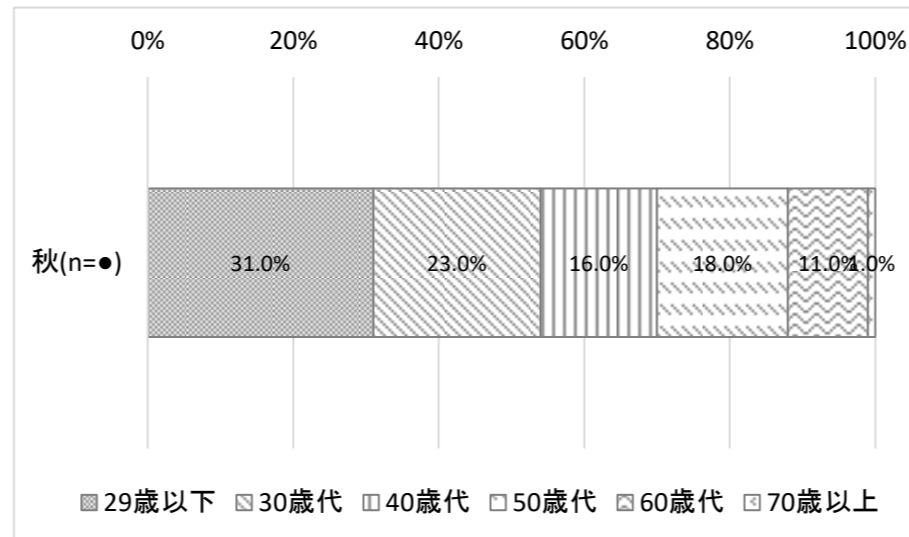
性別
【SA】

◆件数		秋(n=●)
	項目	
1	男性	49
2	女性	51
N	無回答	0
	合計	100



年代
【SA】

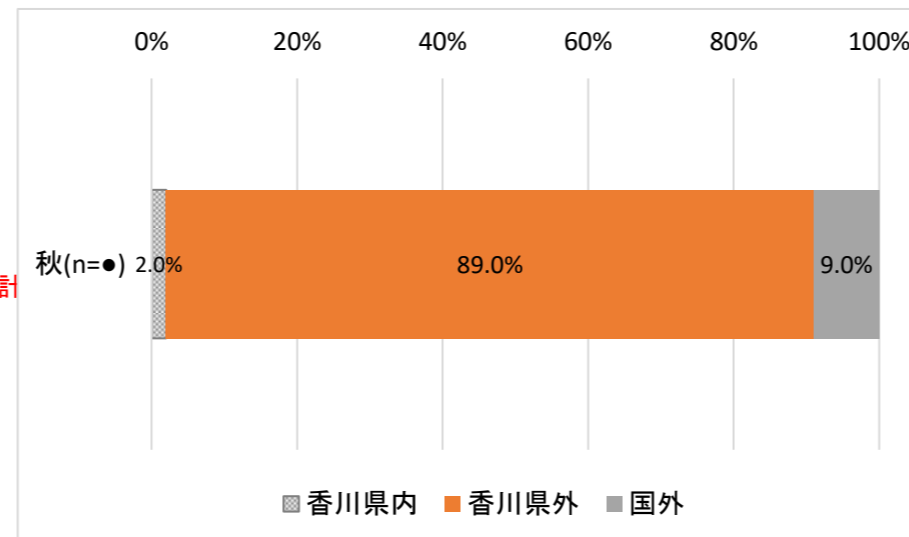
◆件数		秋(n=●)
	項目	
1	29歳以下	31
2	30歳代	23
3	40歳代	16
4	50歳代	18
5	60歳代	11
6	70歳以上	1
N	無回答	0
	合計	100



居住地
【SA】

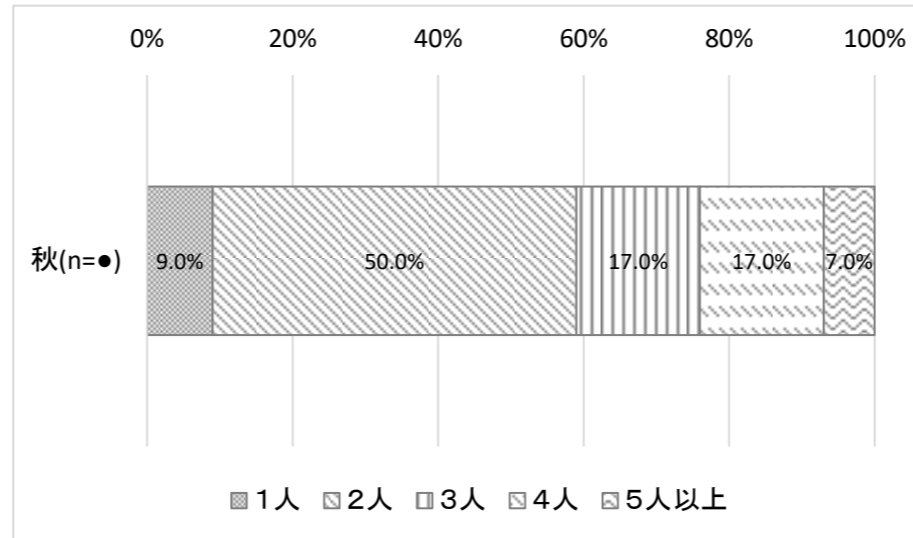
◆件数		秋(n=●)
	項目	
1	香川県内	2
2	香川県外	89
N	国外	9
	合計	100

※都道府県、市町村名については、適宜マニュアルで集計



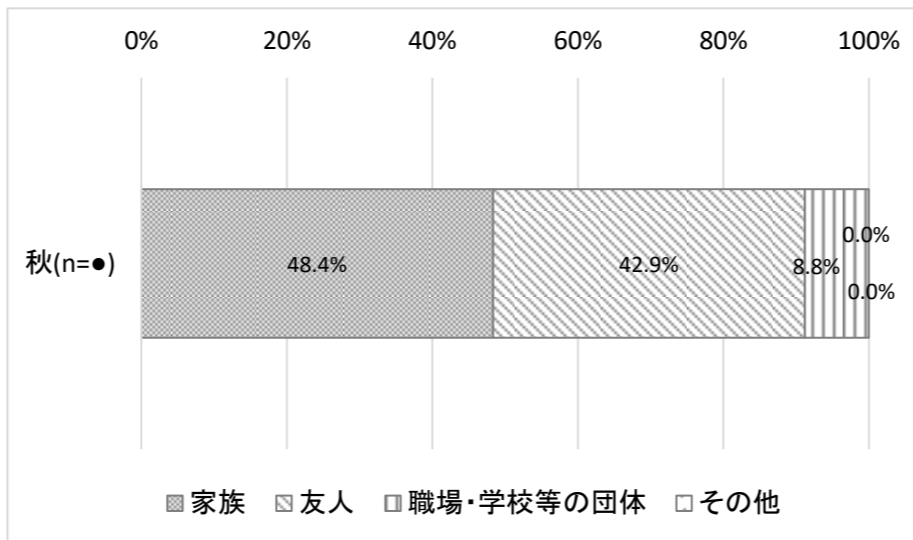
訪問人数
【SA】

	項目	秋(n=●)
1	1人	9
2	2人	50
3	3人	17
4	4人	17
>=5	5人以上	7
N	無回答	0
	合計	100



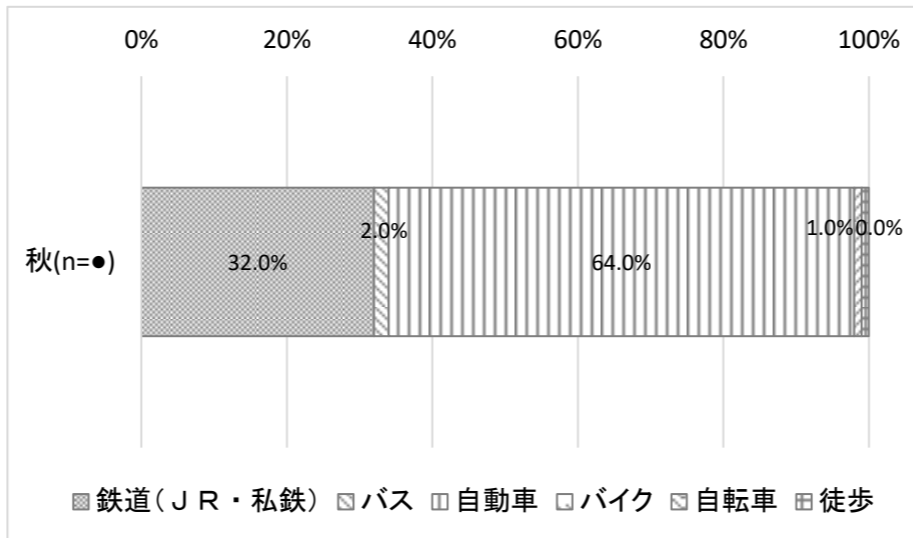
同行者の属性
【SA】

	項目	秋(n=●)
1	家族	44
2	友人	39
3	職場・学校等の団体	8
4	その他	0
N	無回答	0
P	非該当	9
	合計	100
	※同行者0人を除いた数値	91



丸亀市までの交通手段
【SA】

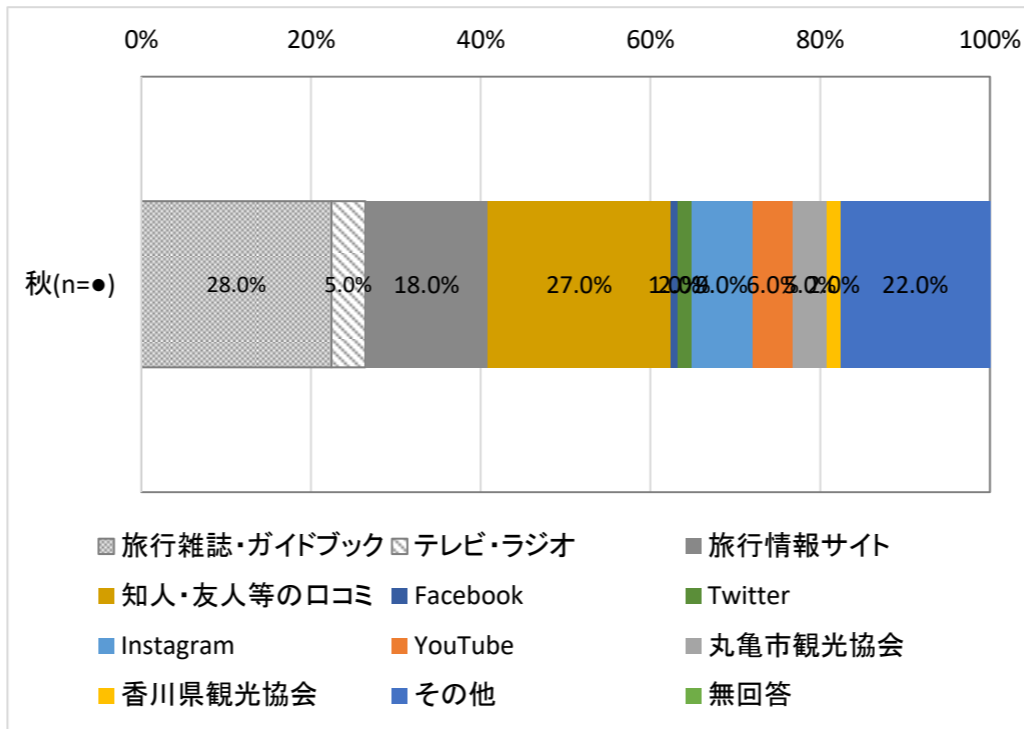
	項目	秋(n=●)
1	鉄道(JR・私鉄)	32
2	バス	2
3	自動車	64
4	バイク	0
5	自転車	1
6	徒歩	1
N	無回答	0
	合計	100



訪問のきっかけ
【MA】

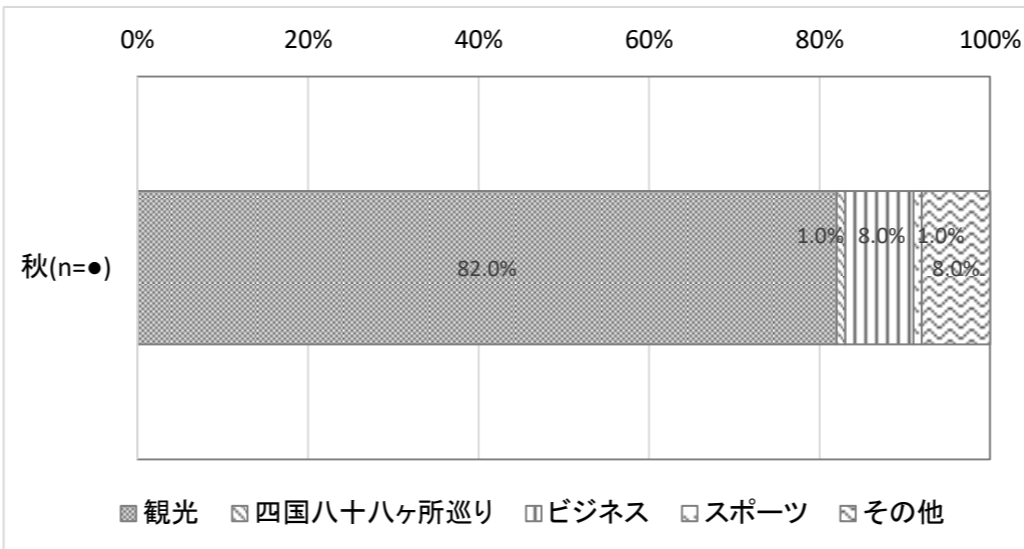
項目	秋(n=●)
1 旅行雑誌・ガイドブック	28
2 テレビ・ラジオ	5
3 旅行情報サイト	18
4 知人・友人等の口コミ	27
5 Facebook	1
6 Twitter	2
7 Instagram	9
YouTube	6
丸亀市観光協会	5
香川県観光協会	2
8 その他	22
N 無回答	0
合計	125

100



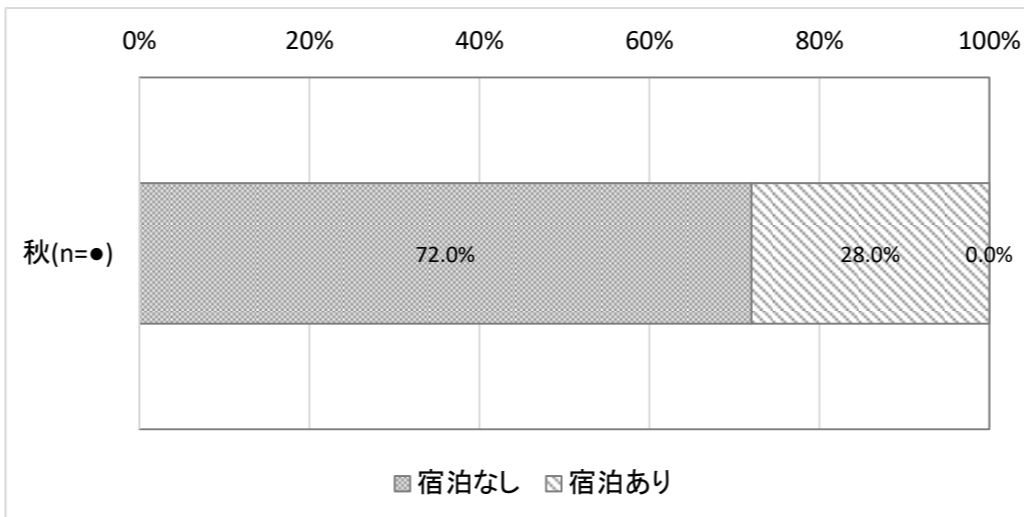
訪問の目的
【SA】

項目	秋(n=●)
1 観光	82
2 四国八十八ヶ所巡り	1
3 ビジネス	8
4 スポーツ	1
5 その他	8
N 無回答	0
合計	100



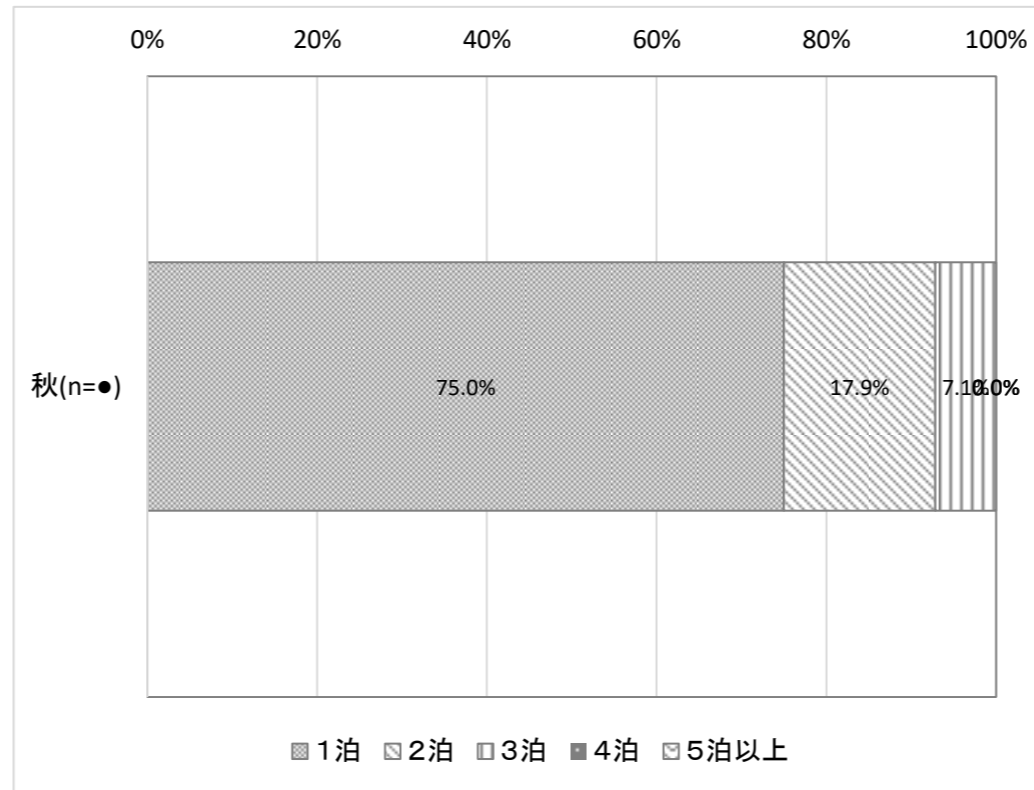
宿泊の有無
【SA】

項目	秋(n=●)
1 宿泊なし	72
2 宿泊あり	28
N 無回答	0
合計	100



宿泊日数
【SA】

項目	秋(n=●)
1 1泊	21
2 2泊	5
3 3泊	2
4 4泊	0
5 5泊以上	0
N 無回答	0
P 非該当	72
合計	100
※宿泊なしを除いた数値	
	28



直前の訪問先
【SA】

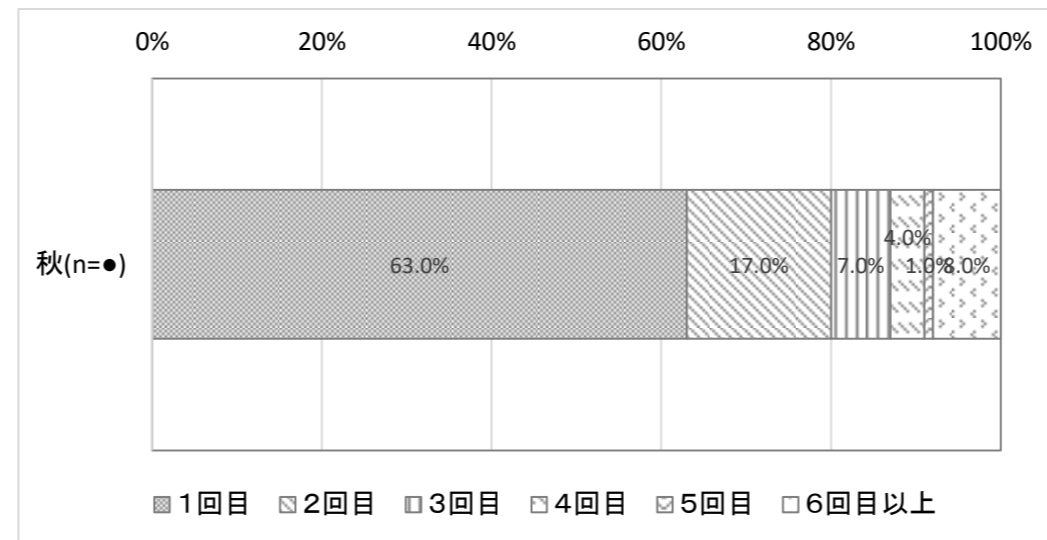
※別シートを参照

直後の訪問先
【SA】

※別シートを参照

訪問回数
【SA】

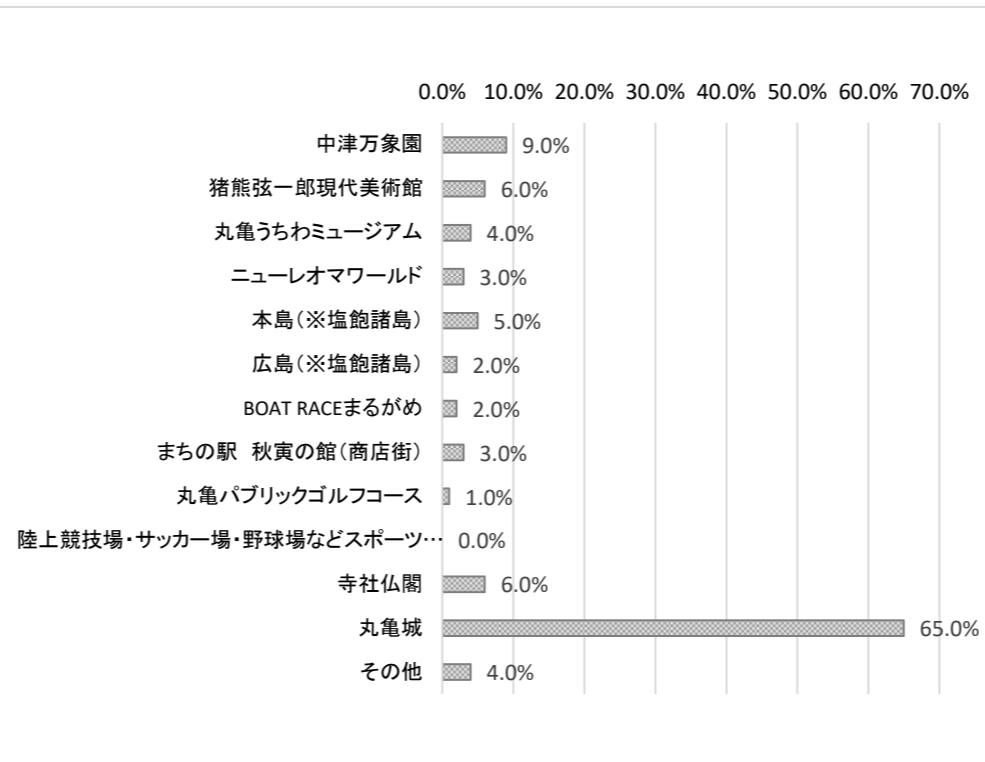
項目	秋(n=●)
1 1回目	63
2 2回目	17
3 3回目	7
4 4回目	4
5 5回目	1
6 6回目以上	8
合計	100



訪問した施設
【SA】

【MA】	
項目	秋(n=●)
1 中津万象園	9
2 猪熊弦一郎現代美術館	6
3 うちわの港ミュージアム	4
4 ニューレオマワールド	3
5 本島(※塩飽諸島)	5
6 広島(※塩飽諸島)	2
7 BOAT RACEまるがめ	2
8 まちの駅 秋実の館(商店街)	3
9 丸亀パブリックゴルフコース	1
10 陸上競技場・サッカー場・野球場などスポーツ施設	0
11 寺社仏閣	6
12 丸亀城	65
13 その他	4
合計	110

※周遊数(選択件数/母数で算出) 1.10
 ※調査場所が丸亀城観光案内所のため全数をカウント
 (※選択肢の12番)



満足度 総合評価
【SA】

項目	秋(n=●)
7 非常に満足	28
6 満足	41
5 やや満足	7
4 普通	13
3 やや不満	1
2 不満	1
1 非常に不満	0
- 未体験	9
N 無回答	0
合計	100

※無回答、未体験を除外=構成比母数 91
 ※評点平均 5.87

項目	秋(n=●)
非常に満足	28.0%
満足	41.0%
やや満足	7.0%
普通	13.0%
やや不満	1.0%
不満	1.0%
非常に不満	0.0%
未体験	9.0%
無回答	0.0%
合計	100.0%

満足度 宿泊
【SA】

項目	秋(n=●)
7 非常に満足	9
6 満足	20
5 やや満足	5
4 普通	9
3 やや不満	1
2 不満	0
1 非常に不満	0
- 未体験	56
N 無回答	0
合計	100

※無回答、未体験を除外=構成比母数 44
 ※評点平均 5.61
 ※未体験37名は、宿泊をされない方の人数

項目	秋(n=●)
非常に満足	9.0%
満足	20.0%
やや満足	5.0%
普通	9.0%
やや不満	1.0%
不満	0.0%
非常に不満	0.0%
未体験	56.0%
無回答	0.0%
合計	100.0%

満足度 食事
【SA】

	項目	秋(n=●)
7	非常に満足	30
6	満足	30
5	やや満足	7
4	普通	10
3	やや不満	0
2	不満	0
1	非常に不満	0
-	未体験	23
N	無回答	0
	合計	100
	※無回答、未体験を除外＝構成比母数	77
	※評点平均	6.04

	項目	秋(n=●)
	非常に満足	30.0%
	満足	30.0%
	やや満足	7.0%
	普通	10.0%
	やや不満	0.0%
	不満	0.0%
	非常に不満	0.0%
	未体験	23.0%
	無回答	0.0%
	合計	100.0%

満足度 みやげ・買物
【SA】

	項目	秋(n=●)
7	非常に満足	28
6	満足	31
5	やや満足	13
4	普通	13
3	やや不満	2
2	不満	0
1	非常に不満	0
-	未体験	13
N	無回答	0
	合計	100
	※無回答、未体験を除外＝構成比母数	87
	※評点平均	5.80

	項目	秋(n=●)
	非常に満足	28.0%
	満足	31.0%
	やや満足	13.0%
	普通	13.0%
	やや不満	2.0%
	不満	0.0%
	非常に不満	0.0%
	未体験	13.0%
	無回答	0.0%
	合計	100.0%

再訪の意向
【SA】

	項目	秋(n=●)
7	大変そう思う	37
6	そう思う	37
5	やや思う	17
4	どちらでもない	9
3	あまり思わない	0
2	思わない	0
1	全く思わない	0
	合計	100

	項目	秋(n=●)
	大変そう思う	37.0%
	そう思う	37.0%
	やや思う	17.0%
	どちらでもない	9.0%
	あまり思わない	0.0%
	思わない	0.0%
	全く思わない	0.0%
	合計	100.0%

「丸亀市観光動向調査」2023年（秋）自由回答について

Q20. その他ご意見があれば教えてください。（※任意回答）

選択肢を選んだ理由（回答数：55 無回答：45）

回答内容	
1	非常に風が強かったです。
2	なし
3	入場料が安くてびっくりした
4	駐車場がわかりにくかった。
5	特になし
6	丸亀城の石垣修復の説明があったのが、エンジニアの仕事をしていることもあり興味深かったです。
7	また来ます
8	とても良かった
9	また訪問したいです
10	満足です
11	香川県大好きです
12	ありがとうございました
13	坂道がきつかったけど、景色が良かったです
14	ありません
15	またきます
16	時間があればうちわミュージアムや中津万象園も立ち寄りたかったです。
17	またゆっくりきます
18	よかったです
19	とても素晴らしい土地ですね！！！！！！」
20	うちわ体験楽しかったです。うどんも美味しかったです。
21	観光案内所が良い所でした
22	お城が素晴らしい！
23	階段がすごかった
24	たくさん観光地があってよかったです。
25	よかった
26	城がよかった
27	うどんとつゆ美味しかったです
28	楽しみです
29	またきたいです

30	お城に来ることができて良かったです
31	修復後の石垣が見たい。
32	丸亀城の見返りには感動しました
33	興味深いお土産を購入でき満足です。
34	石垣木よかった
35	うどん
36	年末来ます
37	なかなか来る機会がなかったので、のんびりできて嬉しいです！
38	皆さん親切で嬉しい 楽しめます
39	これてよかったです
40	丸亀城良かったです。またこようとおもいました。
41	空気が美味しい、景色も綺麗、また来たいです
42	また観光しにきたいです
43	ありがとう
44	うち waturiki tanosikattadesu(※原文まま)
45	良いところでした
46	バスなどの便数を増やして欲しい
47	バスの本数増やしてほしい
48	城巡りをする中で丸亀城を見ましたが、石垣が印象に残りました。
49	資料館が見れなくて残念
50	お城を国宝に戻して下さい
51	very good a friendly
52	英語の案内掲示板
53	beautiful city.I will visit again. thank you.
54	MORE RUBBISH BINS PLEASE.
55	Peaceful atmosphere