

丸亀市観光客動向調査 (冬：2024年1月実施分)

- ◆期間：2024年1月15日～2月3日(20日間)
- ◆場所：丸亀城内観光案内所
- ◆方法：タブレット・アンケート用紙にて記入回答
- ◆サンプル数：100

〈調査結果ポイント①〉

「30代・50代の世代の訪問が増え、
インバウンドも増えてきている」

〈2022年度〉 N=50

・年代（上位3世代）

29歳以下	28.0%
60代	26.0%
40代	20.0%

・居住地

県内	14.0%
県外	86.0%
東京/神奈川/愛知	
岡山/広島	9.3%
埼玉/千葉	7.0%
茨木/栃木/長野/岐阜	
兵庫/徳島	4.7%

〈今年度〉 N=100

・年代（上位3世代）

29歳以下	31.0%
30代	23.0%
50代	18.0%

・居住地

県内	2.0%
県外	89.0%
神奈川/大阪	9.2%
岡山	8.2%
国外	9.0%
台湾・中国・韓国	

〈調査結果ポイント②〉

「友人同士での訪問が増えてきている」

〈昨年度〉

・ 訪問人数

2人	46.0%
1人	26.0%
3人	14.0%

〈今年度〉

・ 訪問人数

2人	48.0%
1人	22.0%
3人	13.0%

※去年同様、夫婦や友人同士で丸亀城への訪問が多い。
また、その他では、恋人同士での訪問が増加。

・ 同行者の属性

家族	64.9%
職場、学校等団体	21.6%
友人	10.8%

・ 訪問者の属性

家族	59.0%
友人	33.3%
その他	6.4%

〈調査結果ポイント③〉

〈インバウンド 外国人国別調査〉

期間：令和6年1月15日～2月3日（回答者55人）

1位	台湾	67%
2位	中国	15%
3位	韓国	7%
4位	アメリカ	7%
5位	香港	4%

※去年に比べて、中国は5倍近く増加。
中国より便数の少ない台湾からの観光客は右肩上がりで増加中。

※旅行好きの欧米人は、少ない。
アプローチ策を考案する必要がある。

〈調査結果ポイント④〉

「SNSからのツール活用増加!!」

〈昨年度〉

・ 訪問のきっかけ	
雑誌	34.0%
旅行情報サイト	16.0%
知人・友人	14.0%
テレビ、ラジオ	10.0%

〈今年度〉

・ 訪問のきっかけ	
雑誌	31.0%
知人・友人	24.0%
旅行情報サイト	22.0%
その他	17.0%
Instagram、YouTube	8.0%

去年は情報収集ツールとして、ほとんどの人がSNSを活用していなかった。今年は、活用数が増え、訪問地選定（訪問のきっかけ）になってきている。

四国・香川県に訪問の際、なかでも丸亀周辺を選んでもらえるよう、身近な情報から、四季折々まで早く広域に情報を届ける。また、認知度向上を目的に継続した情報を発信することが大切。

〈調査結果ポイント⑤〉

「**宿泊ありは減少だが、消費額は増加!**」

〈去年度〉

・ 宿泊の有無

あり 54.0%

なし 46.0%

【消費額】 宿泊なし(2,345円)

交通費 433円

飲食代 648円

施設の入場・体験料 466円

みやげ代 798円

【消費額】 宿泊あり(21,452円)

宿泊費 11,352円

交通費 585円

飲食代 5,686円

施設の入場・体験料 273円

みやげ代 3,556円

〈今年度〉

・ 宿泊の有無

あり 32.0%

なし 68.0%

【消費額】 宿泊なし(7,356円)

交通費 2,542円

飲食代 2,679円

施設の入場・体験料 496円

みやげ代 1,639円

【消費額】 宿泊あり(30,204円)

宿泊費 12,411円

交通費 7,617円

飲食代 5,739円

施設の入場・体験料 1,491円

みやげ代 2,947円

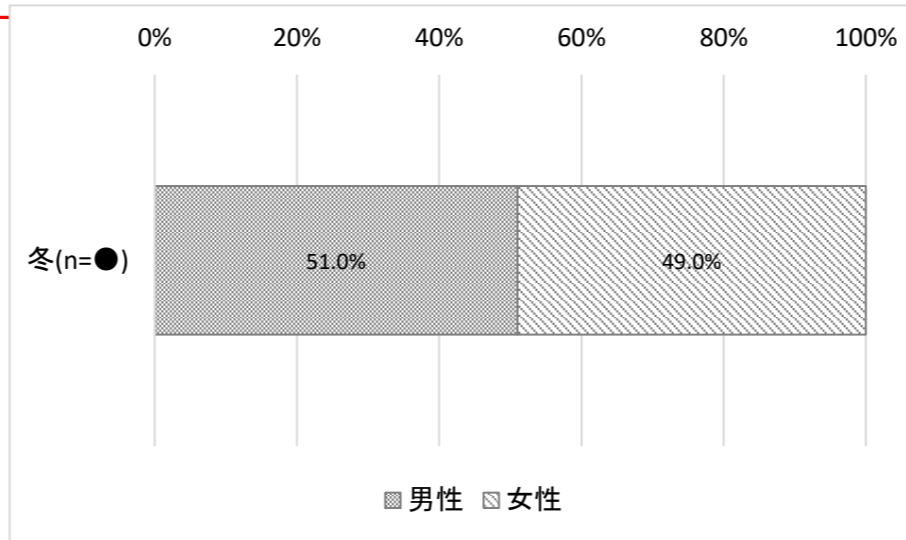
※去年にくらべて、今年は【宿泊あり】が約3割に減少。去年は、ビジネスでの利用客が多く、全国旅行割の影響もあったと考えられる。全体的には、消費額は増加し、特に【宿泊なし】の飲食・おみやげ代は2～4倍増。また【宿泊あり】の施設の入場・体験料も増加。宿泊することで、時間に余裕ができ、体験や入場などにつながったのではと推測できる。

設問項目

性別
【SA】

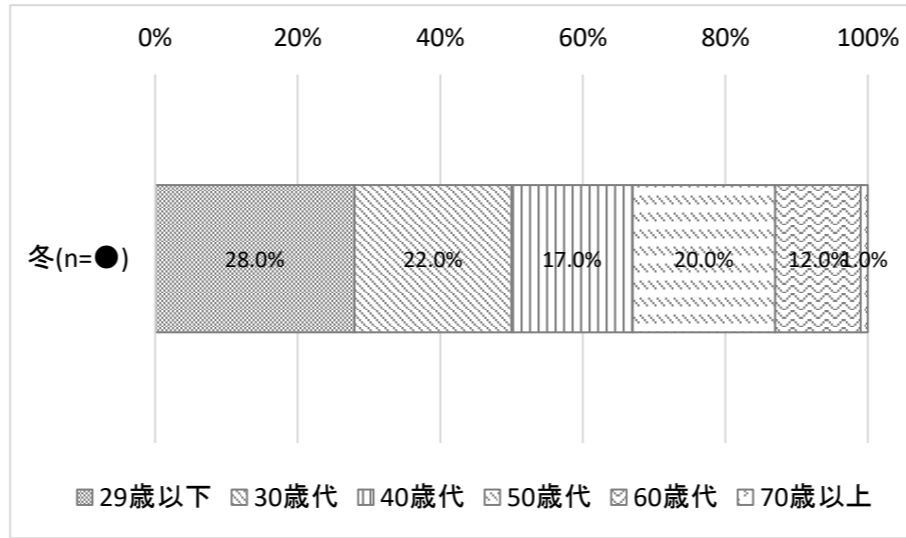
有効回答者数: 100

◆件数		冬(n=●)
	項目	
1	男性	51
2	女性	49
N	無回答	0
	合計	100



年代
【SA】

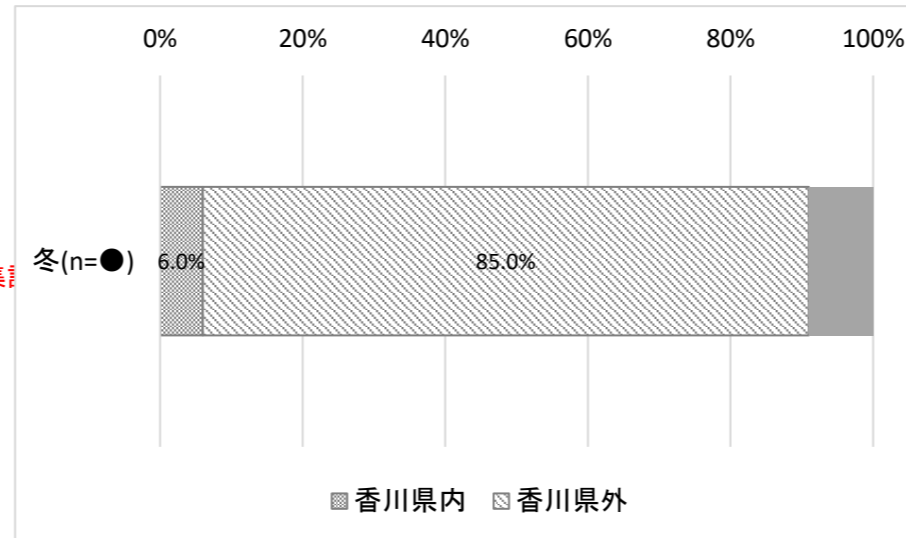
	項目	冬(n=●)
1	29歳以下	28
2	30歳代	22
3	40歳代	17
4	50歳代	20
5	60歳代	12
6	70歳以上	1
N	無回答	0
	合計	100



居住地
【SA】

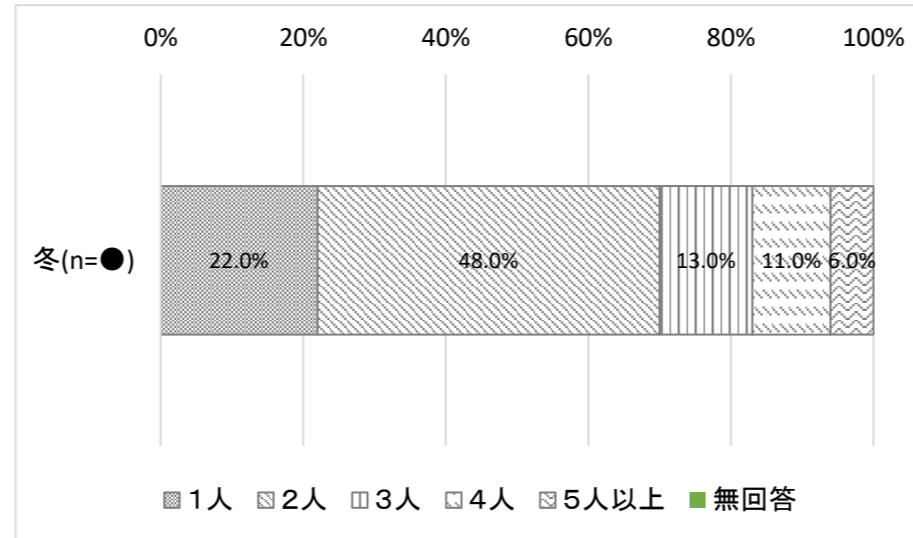
	項目	冬(n=●)
1	香川県内	6
2	香川県外	85
N	無回答	9
	合計	100

※都道府県、市町村名については、適宜マニュアルで集計



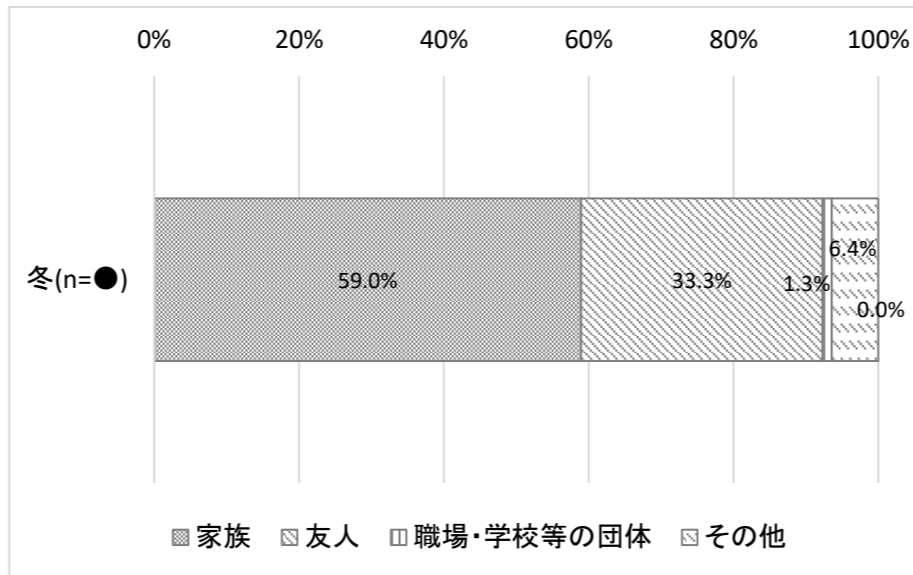
訪問人数
【SA】

	項目	冬(n=●)
1	1人	22
2	2人	48
3	3人	13
4	4人	11
>=5	5人以上	6
N	無回答	0
	合計	100



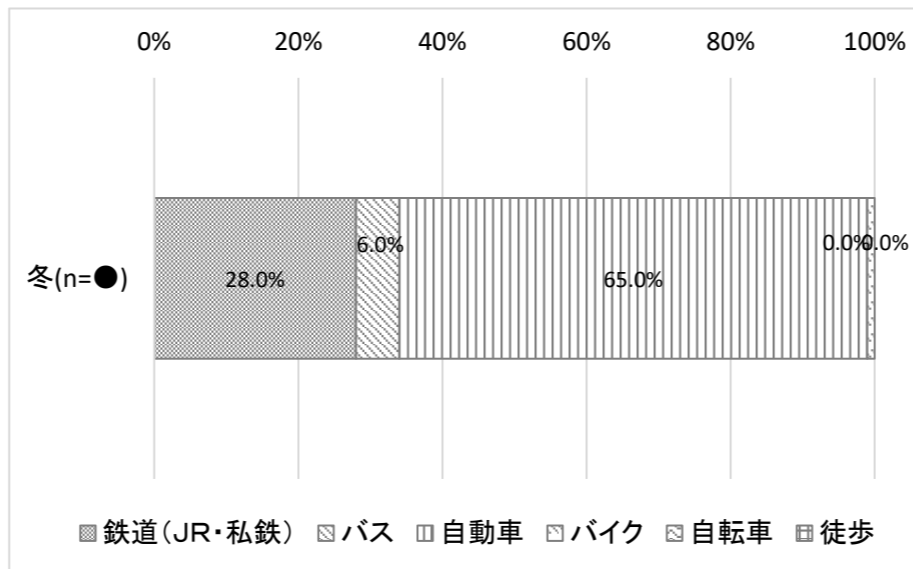
同行者の属性
【SA】

	項目	冬(n=●)
1	家族	46
2	友人	26
3	職場・学校等の団体	1
4	その他	5
N	無回答	0
P	非該当	22
	合計	100
	※同行者0人を除いた数値	78



丸亀市までの交通手段
【SA】

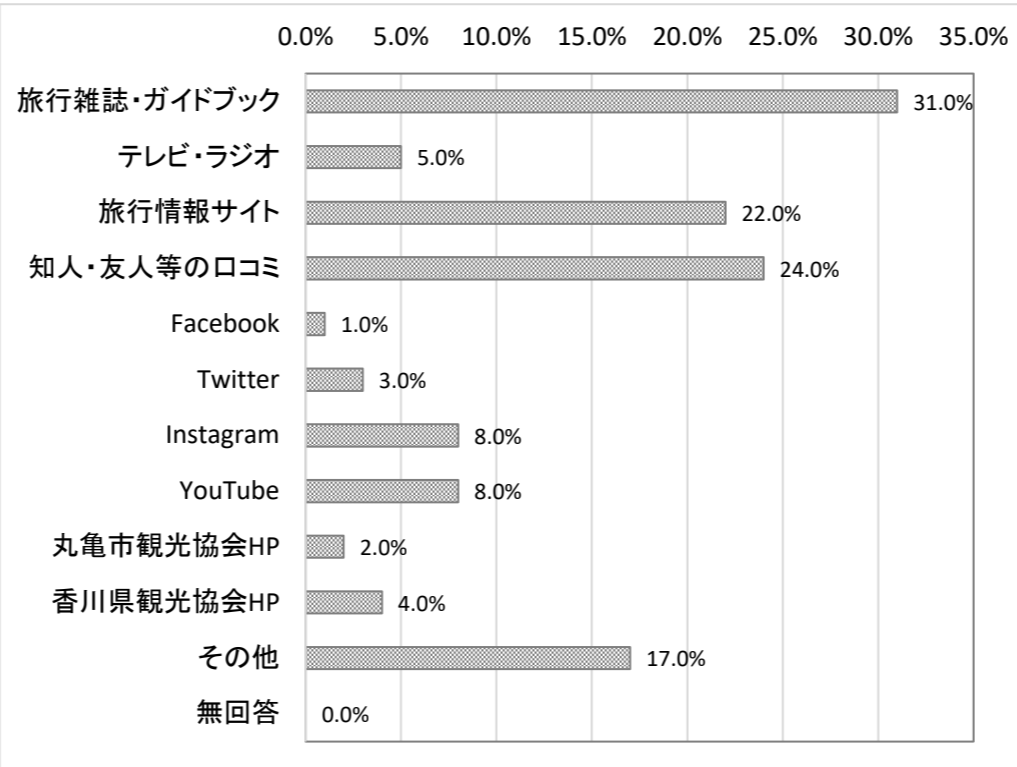
	項目	冬(n=●)
1	鉄道(JR・私鉄)	28
2	バス	6
3	自動車	65
4	バイク	1
5	自転車	0
6	徒歩	0
N	無回答	0
	合計	100



訪問のきっかけ
【MA】

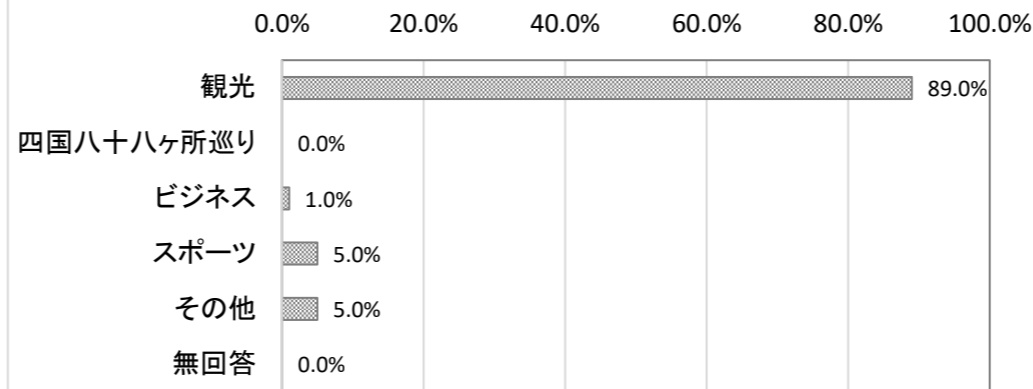
	項目	冬(n=●)
1	旅行雑誌・ガイドブック	31
2	テレビ・ラジオ	5
3	旅行情報サイト	22
4	知人・友人等の口コミ	24
5	Facebook	1
6	Twitter	3
7	Instagram	8
8	YouTube	8
9	丸亀市観光協会HP	2
10	香川県観光協会HP	4
11	その他	17
N	無回答	0
	合計	125

100



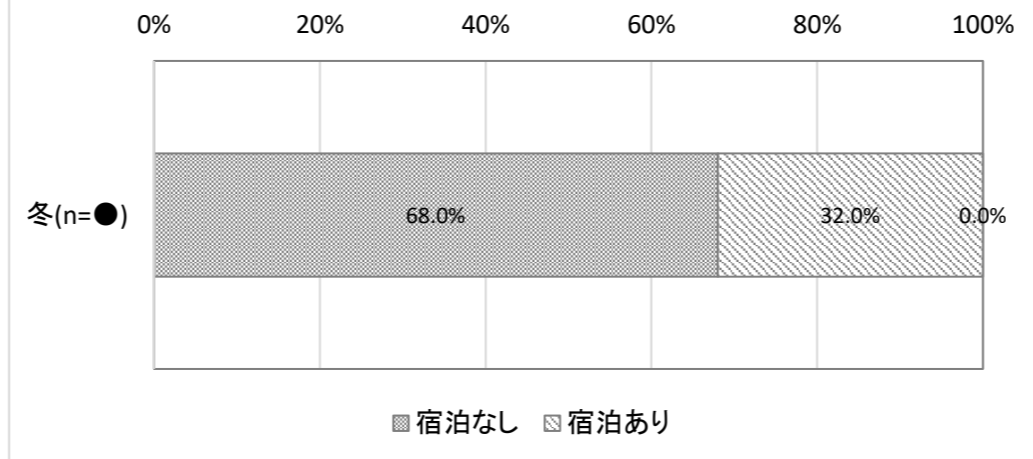
訪問の目的
【SA】

	項目	冬(n=●)
1	観光	89
2	四国八十八ヶ所巡り	0
3	ビジネス	1
4	スポーツ	5
5	その他	5
N	無回答	0
	合計	100



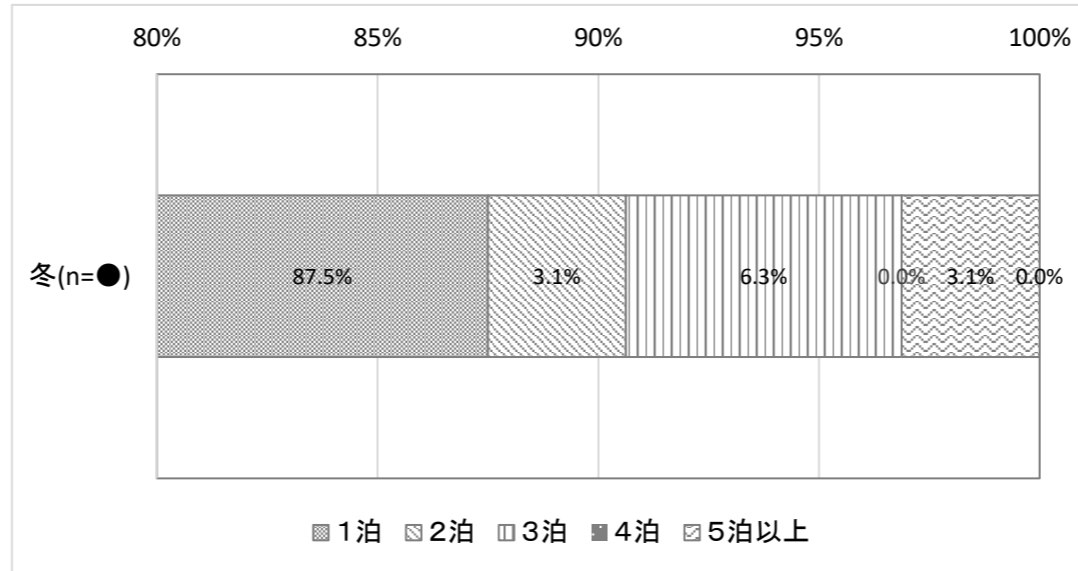
宿泊の有無
【SA】

	項目	冬(n=●)
1	宿泊なし	68
2	宿泊あり	32
N	無回答	0
	合計	100



宿泊日数
【SA】

	項目	冬(n=●)
1	1泊	28
2	2泊	1
3	3泊	2
4	4泊	0
5	5泊以上	1
N	無回答	0
P	非該当	68
	合計	100
	※宿泊なしを除いた数値	32



直前の訪問先
【SA】

※別シートを参照

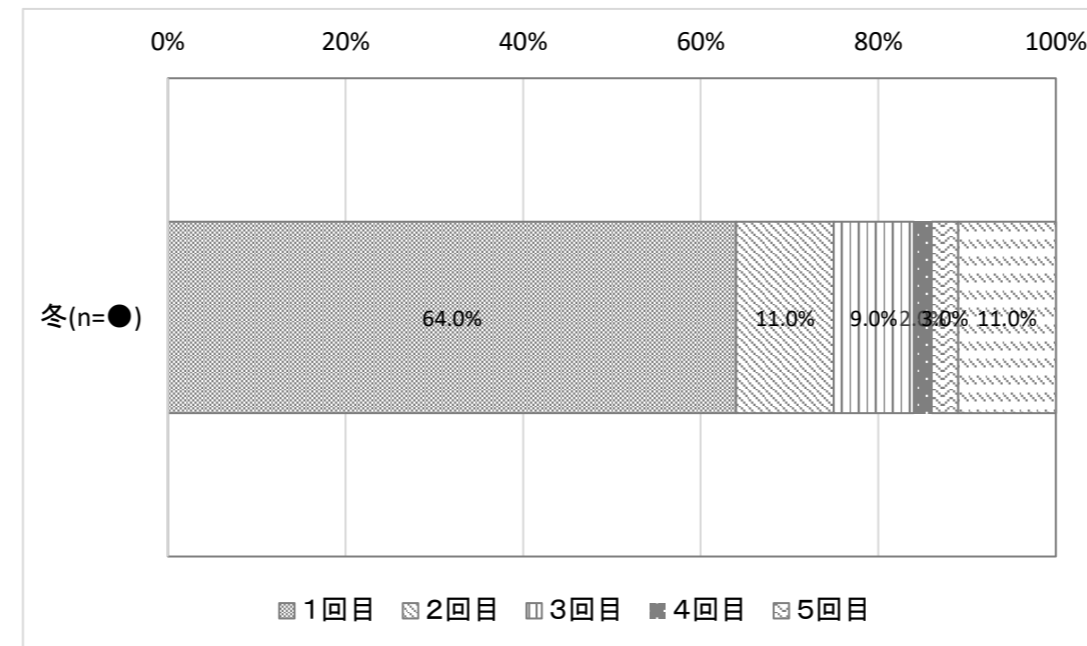
直後の訪問先
【SA】

※別シートを参照

直後の訪問先 県内

訪問回数
【SA】

	項目	冬(n=●)
1	1回目	64
2	2回目	11
3	3回目	9
4	4回目	2
5	5回目	3
6	6回目以上	11
	合計	100

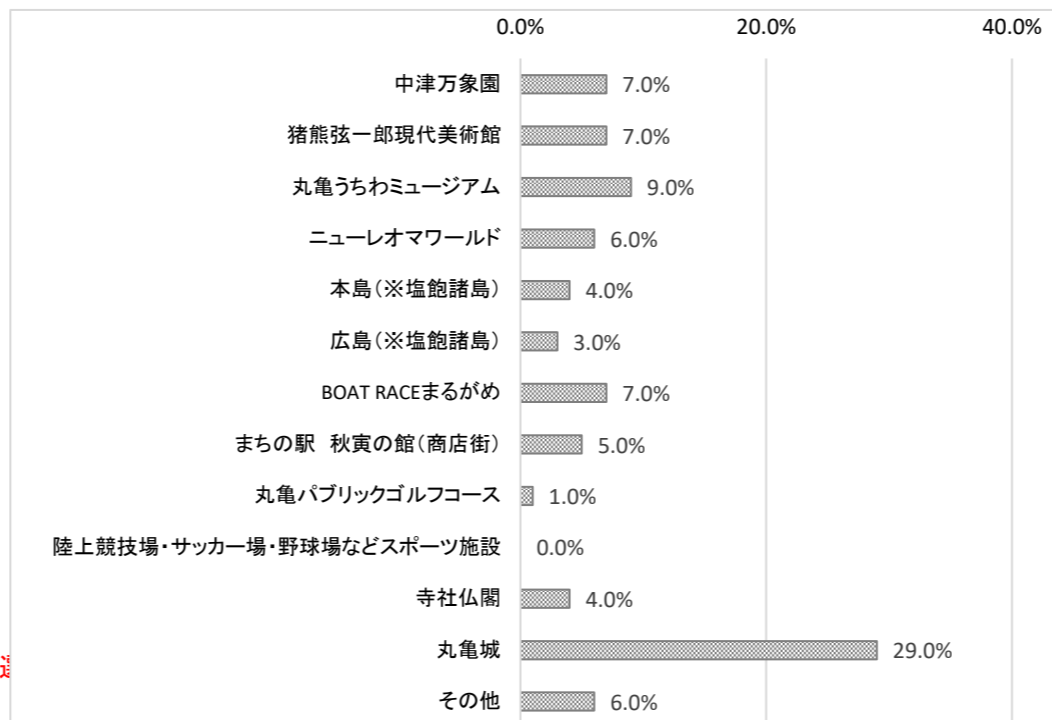


訪問した施設
【SA】

【MA】		冬(n=●)
項目		
1 中津万象園		7
2 猪熊弦一郎現代美術館		7
3 丸亀うちわミュージアム		9
4 ニューレオマワールド		6
5 本島(※塩飽諸島)		4
6 広島(※塩飽諸島)		3
7 BOAT RACEまるがめ		7
8 まちの駅 秋実の館(商店街)		5
9 丸亀パブリックゴルフコース		1
10 陸上競技場・サッカー場・野球場など		0
11 寺社仏閣		4
12 丸亀城		29
13 その他		6
合計		88

※周遊数(選択件数/母数で算出) 0.88

※調査場所が丸亀城観光案内所のため全数をカウント(※)



満足度 総合評価
【SA】

項目	冬(n=●)
7 非常に満足	23
6 満足	36
5 やや満足	20
4 普通	19
3 やや不満	0
2 不満	0
1 非常に不満	0
- 未体験	2
N 無回答	0
合計	100

※無回答、未体験を除外=構成比母数 98

※評点平均 5.64

項目	冬(n=●)
非常に満足	10.0%
満足	48.0%
やや満足	10.0%
普通	18.0%
やや不満	2.0%
不満	0.0%
非常に不満	0.0%
未体験	12.0%
無回答	0.0%
合計	100.0%

満足度 宿泊
【SA】

項目	冬(n=●)
7 非常に満足	6
6 満足	13
5 やや満足	7
4 普通	12
3 やや不満	0
2 不満	0
1 非常に不満	0
- 未体験	62
N 無回答	0
合計	100

※無回答、未体験を除外=構成比母数 38

※評点平均 5.34

※未体験62名は、宿泊をされない方の人数

項目	冬(n=●)
非常に満足	6.1%
満足	13.3%
やや満足	7.1%
普通	12.2%
やや不満	0.0%
不満	0.0%
非常に不満	0.0%
未体験	63.3%
無回答	0.0%
合計	100.0%

満足度 食事
【SA】

	項目	冬(n=●)
7	非常に満足	24
6	満足	30
5	やや満足	9
4	普通	8
3	やや不満	0
2	不満	0
1	非常に不満	0
-	未体験	29
N	無回答	0
	合計	100
		※無回答、未体験を除外=構成比母数 71
		※評点平均 5.99

	項目	冬(n=●)
	非常に満足	24.5%
	満足	30.6%
	やや満足	9.2%
	普通	8.2%
	やや不満	0.0%
	不満	0.0%
	非常に不満	0.0%
	未体験	29.6%
	無回答	0.0%
	合計	100.0%

満足度 みやげ・買物
【SA】

	項目	冬(n=●)
7	非常に満足	15
6	満足	33
5	やや満足	15
4	普通	17
3	やや不満	1
2	不満	0
1	非常に不満	0
-	未体験	19
N	無回答	0
	合計	100
		※無回答、未体験を除外=構成比母数 81
		※評点平均 5.54

	項目	冬(n=●)
	非常に満足	15.0%
	満足	33.0%
	やや満足	15.0%
	普通	17.0%
	やや不満	1.0%
	不満	0.0%
	非常に不満	0.0%
	未体験	19.0%
	無回答	0.0%
	合計	100.0%

再訪の意向
【SA】

	項目	冬(n=●)
7	大変そう思う	30
6	そう思う	42
5	やや思う	25
4	どちらでもない	2
3	あまり思わない	0
2	思わない	1
1	全く思わない	0
	合計	100

	項目	冬(n=●)
	大変そう思う	30.0%
	そう思う	42.0%
	やや思う	25.0%
	どちらでもない	2.0%
	あまり思わない	0.0%
	思わない	1.0%
	全く思わない	0.0%
	合計	100.0%

「丸亀市観光動向調査」2024年（冬）自由回答について

Q20. その他ご意見があれば教えてください。（※任意回答）

選択肢を選んだ理由（回答数：43 無回答：57）

回答内容	
1	大変楽しかったです。
2	楽しかった。
3	なし
4	うどんのオススメをききたい
5	うどん美味しい
6	特に無し
7	丸亀城の石垣が立派で、来られて良かったです！うちわも可愛いものを買えました
8	石垣 PR 館おもしろかったです
9	また来ます
10	素敵なまちでした！
11	もう少しゆっくり来たかったです。
12	時間がなく丸亀城だけの訪問でしたが石垣がとても印象に残りました。
13	石垣修復がんばってください
14	うどんおいしい
15	またがまーす
16	Nasi
17	桜の時期に来たいです
18	まるがめじょう もうすこし あるきやすいといいですね
19	ありがとうございますあした！
20	美味しいものがたくさんあっていいところですね
21	天守まできつい
22	丸亀城素晴らしいです。
23	いい所でしたのでまたゆつくりとほうもんしたいです
24	骨付き鶏も食べてみたい
25	丸亀城近くに大きなお土産施設があると行きやすいです。
26	また遊びにきます
27	友達がにっかり青江のプレミアムマンスにきたことをきっかけに丸亀に移住しました！交通が大変ですがまた来たいと思います
28	寒かったです 暖かいときにまた伺います

29	またうどんを食べにきます
30	土産物にマグネットを充実させてほしいと思った
31	ヤドン可愛かったです
32	バスが綺麗で感じよかったです
33	とくにありません
34	現存天守のお城が良かったです。
35	もっとPRをしたらいいと思います。
36	お城良かった
37	楽しんできます
38	また来たいです
39	お土産のお店を増やしてください
40	ハーフマラソン
41	お城めぐり最高、また来ます
42	Brought back lots of memories from child hood
43	Everything is great.I enjoy the atmosphere of the city.