



まる まる  
日本一〇〇な街 丸亀市

～ What kind of city is MARUGAME ～

※本冊子の「日本一〇〇な街」は自称も含みます。

丸亀市公式Instagram

「丸亀のいいところを、セカイへ発信！」

アカウント：[@marucamera\\_official](https://www.instagram.com/marucamera_official)



(一財) 丸亀市観光協会

HP

<https://www.love-marugame.jp/>



Instagram

[@marugame\\_kankou](https://www.instagram.com/marugame_kankou)



X (旧 Twitter)

[@marugamekankou](https://twitter.com/marugamekankou)



お問い合わせ先

丸亀市産業観光課

TEL : 0877-24-8816

(一財) 丸亀市観光協会

TEL : 0877-22-0331

令和6年4月1日 改訂



# 目次

<a href="#">丸亀市の特徴</a>	3
<a href="#">丸亀市へのアクセス</a>	4
<a href="#">イベント情報</a>	5
<a href="#">丸亀の観光地・観光施設情報</a>	6
<a href="#">体験情報</a>	22
<a href="#">グルメ／特産品／お土産情報</a>	28
<a href="#">市内宿泊施設情報（抜粋）</a>	31
<a href="#">団体助成制度</a>	36
<a href="#">丸亀市の観光客動向状況</a>	38
<a href="#">教育旅行向けコンテンツ</a>	40



## 丸亀市の特徴

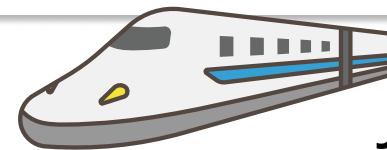
日本一狭い県「香川県」の中西部に位置し、香川第2の都市！



- ①江戸時代から香川の玄関港、こんぴら街道の始まりの地として栄えた街
- ②温暖な瀬戸内の気候でアクセス抜群
- ③島、山、歴史、文化、芸術、グルメ、テーマパークなど観光の要素が盛り沢山の街（コンパクト・シティ）
- ④（一財）丸亀市観光協会は観光地域づくり法人（DMO）の地域DMOとして香川県内で唯一認定されています。

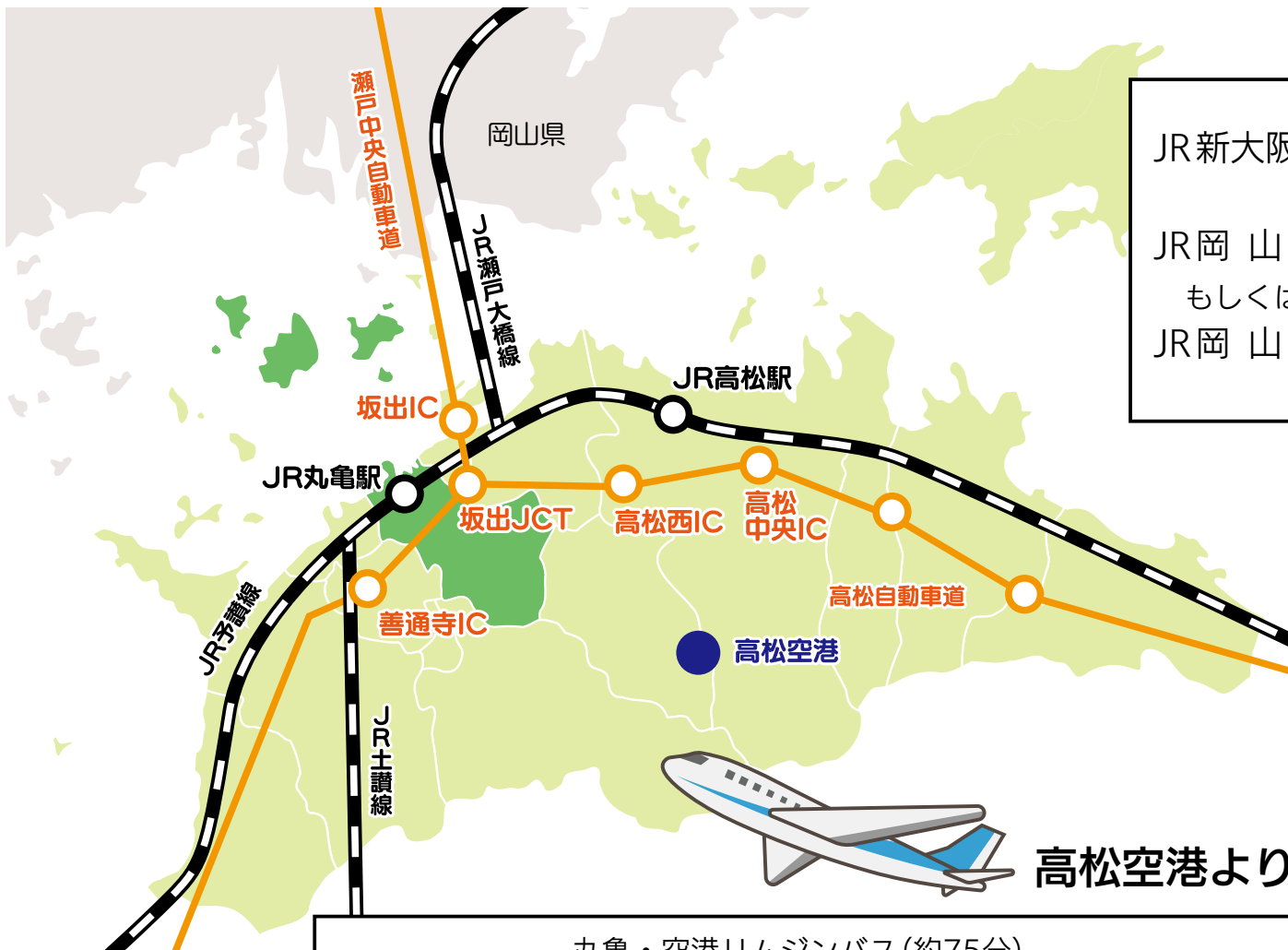


# 丸亀市へのアクセス (JR・飛行機利用)



JR 新大阪駅より

JR 新大阪駅	→ 新幹線 (約45分)	→ JR 岡山 駅
JR 岡山 駅	→ 特急列車 (約40分)	→ JR 丸 亀 駅
もしくは JR 岡山 駅	→ 普通列車 (約55分)	→ JR 坂出 駅 → JR 丸 亀 駅
		※乗り換え1回



## うどん県×アドンバス

ポケモンのキャラクター“ヤドン”を車体にラッピングしたバスで運行中!



高松空港より

高松空港	→ 丸亀・空港リムジンバス (約75分)	→ JR 丸 亀 駅
高松空港	→ 高松空港リムジンバス (約40分)	→ JR 高松 駅 → JR 丸 亀 駅
		JR (約30分)



# イベント情報 (予告なく変更・中止となる可能性があります)

とき	まつり・イベント名	ところ
4月1日～14日	丸亀城桜まつり	丸亀城亀山公園
4月9日	チャコリの日 (チャコリウィークも別途設定あり)	丸亀通町商店街
4月22日～28日	讃岐富士マウンテンウィーク	丸亀飯野登山口・飯山町登山口
5月3日・4日	丸亀お城まつり	丸亀城内及び周辺
7月下旬	桃喰うまつり	飯山北コミュニティセンター
9月下旬～11月下旬	丸亀城キャッスルロード	丸亀城亀山公園
10月中旬～11月中旬	丸亀城菊花展	丸亀城大手門広場
11月初旬	あやうたふるさとまつり	綾歌総合文化会館アイレックス
1月上旬	新春フェスタ (駆け上げれ、見返り坂！福男選手権)	丸亀城亀山公園
2月上旬	香川丸亀国際ハーフマラソン	香川県立丸亀競技場 (Pikara スタジアム)



チャコリの日



丸亀城キャッスルロード



香川丸亀国際ハーフマラソン



## 「石垣の名城」丸亀城 (3つの日本一)



### 丸亀城の概要

住所	香川県丸亀市一番丁	
駐車場	丸亀城内資料館南側	50台 (無料)
	丸亀城北側道路沿い大型バス停留所	5台 (無料)
時間	9:00~16:30(入城は16:00まで)	
休城日	無休	
入館料	大人	400円
	小人(中学生以下)	無料
	団体(20名様以上)	2割引
	(令和6年4月1日 入場料金改訂)	
TEL	0877-25-3881 (丸亀城内観光案内所)	
HP	<a href="https://www.city.marugame.lg.jp/site/castle/">https://www.city.marugame.lg.jp/site/castle/</a>	



### 石垣の名城・見事な高石垣

高さ**日本一**の石垣に鎮座して400年以上の歴史を刻む丸亀城。「現存する木造天守12城のひとつ」で**日本一**小さな天守(総床面積)。二ノ丸には、**日本一**深い井戸を併せ持つ。春夏秋冬異なった情景を見ることができ、1年を通して、イベントや夜のライトアップを楽しむことができる。城内のショップでは丸亀オリジナルのお土産購入から**生産量日本一**の伝統工芸品「丸亀うちわ」製作体験ができる。



### 丸亀歴史体感アプリ

城では**全国初**となる完全再現CG(VR体験)による城内探訪を行えます♪  
App store、Google play 無料DL! (丸亀城で検索)



よみがえる  
いしがき  
昔の石垣

まるがめじょう

# 丸亀城

いしがきふっきゅうこうじ

# 石垣復旧工事

平成30年7月～10月、大雨や台風の  
影響で丸亀城南西部の石垣が崩落し  
てしまいました。令和10年3月末の  
修復完成を目標に、今日も復旧工事  
が行われています。

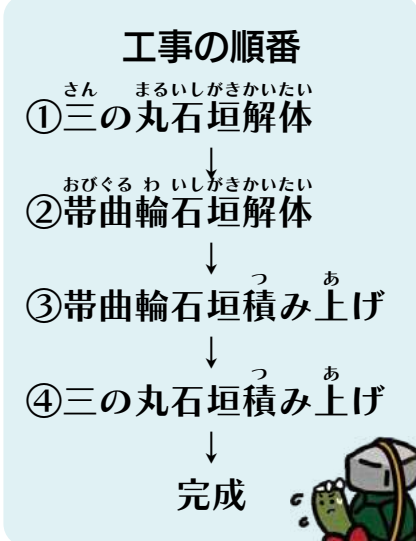


直している所

工事をしていると、くずれた石垣の中から石垣が見つかったんだ。その大きさは、なんと合計6段分、高さは2mをこえて、大きな石も使われているんだ。  
でも、石がわれていたたり、ずれていたたりして、とてもキズがついているみたい…。もしかすると、昔にくずれてしまって、石垣を直す時に、埋められてしまったのかもしれないね。



この石垣はPR館の横に展示してござる！  
大きさを体感するでござる！





# 丸亀城 石垣崩落現場 古来と現代の建築技術を融合

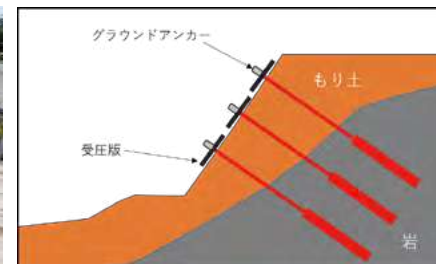
必見!

くずれたとき (2018年)



## くずれた所を強くするには？

- ①固い岩まで穴をほる
  - ②岩と受圧版を金属の太い線でむすぶ
  - ③しっかりと、もり土を押さえこむ
- こうすれば、くずれることなく安全に工事ができるね！



## 石垣の解体は？

石垣の解体は、機械で土を掘り下げて、そうじをしたり、番号を書いたりした後に、写真をとるんだ。そうやって調査をして、1石ずついねいにつりあげるよ。もう一度積み上げる時に使う石だから大切にみつかわないとね。



大事にしないと  
いけないでござる!



修復工事の様子 (2020年)







## 城泊事業について

平成28年度、政府が立ち上げた「歴史的資源を活用した観光まちづくりタスクフォース」で示された「観光ビジョン実現プログラム2019」において、地域に点在する城や寺といった歴史的資源を活用し、「**本物の体験**」を提供しうるユニークな新しい体験型宿泊コンテンツである、「城泊・寺泊」を積極的に支援する取り組み。(観光庁事業)

## 事例（愛媛県大洲市）

- ・復元木造天守での宿泊。重要文化財の櫓での食事。臥龍山荘での食事。
- ・大名体験プログラム。
- ・藩主屋敷、武家屋敷を改修しての分散型ホテル（NIPPONIA HOTEL 大洲 城下町）。



大洲城



浴室



NIPPONIA HOTEL 大洲 城下町



## 事業目的

これまで当市が培ってきた歴史や文化を体験できる施設として丸亀城を活用し、国内外に日本文化が体験できる場所として提供することを目的とする。

史跡丸亀城跡保存活用計画において観光庁が推進する「城泊」については、観光部局と実現の可能性について協議を進め、具体的な手法としては**延寿閣別館**を丸亀城の魅力を伝えるため「城泊」などの施設活用や必要な整備を検討する。延寿閣別館を整備し宿泊型の**滞在型観光を誘致し、観光消費を促進していき**、丸亀市の魅力発信と城泊で獲得した資金をもとに文化財保護に資金の調達を図るものである。

## 延寿閣別館施設概要

構造 木造瓦葺平屋 37坪  
床の間15帖・次の間10帖・和室3帖 2間・2帖 1間・浴室・トイレ

沿革 昭和7年京極高修侯より5,000円、松平頼壽侯より3,000円の寄付をえる。

昭和8年12月城内三の丸に延寿閣が竣工される。延寿閣は、丸亀京極藩六代藩主 京極高朗侯の隠居部屋であった。これに連なる貴賓室として別館（特別室）が建築され、会議、宴会、茶会、行事の控えの間、客間として活用された。別館は京極家江戸藩邸（芝）の建物の一部部材（床まわり・天井・長押・欄間・飾り金具など）を移築使用して建設されている。



# 丸亀城三の丸延寿閣別館を活用した「城泊事業」

必見!



延寿閣別館 (特別室)



床の間



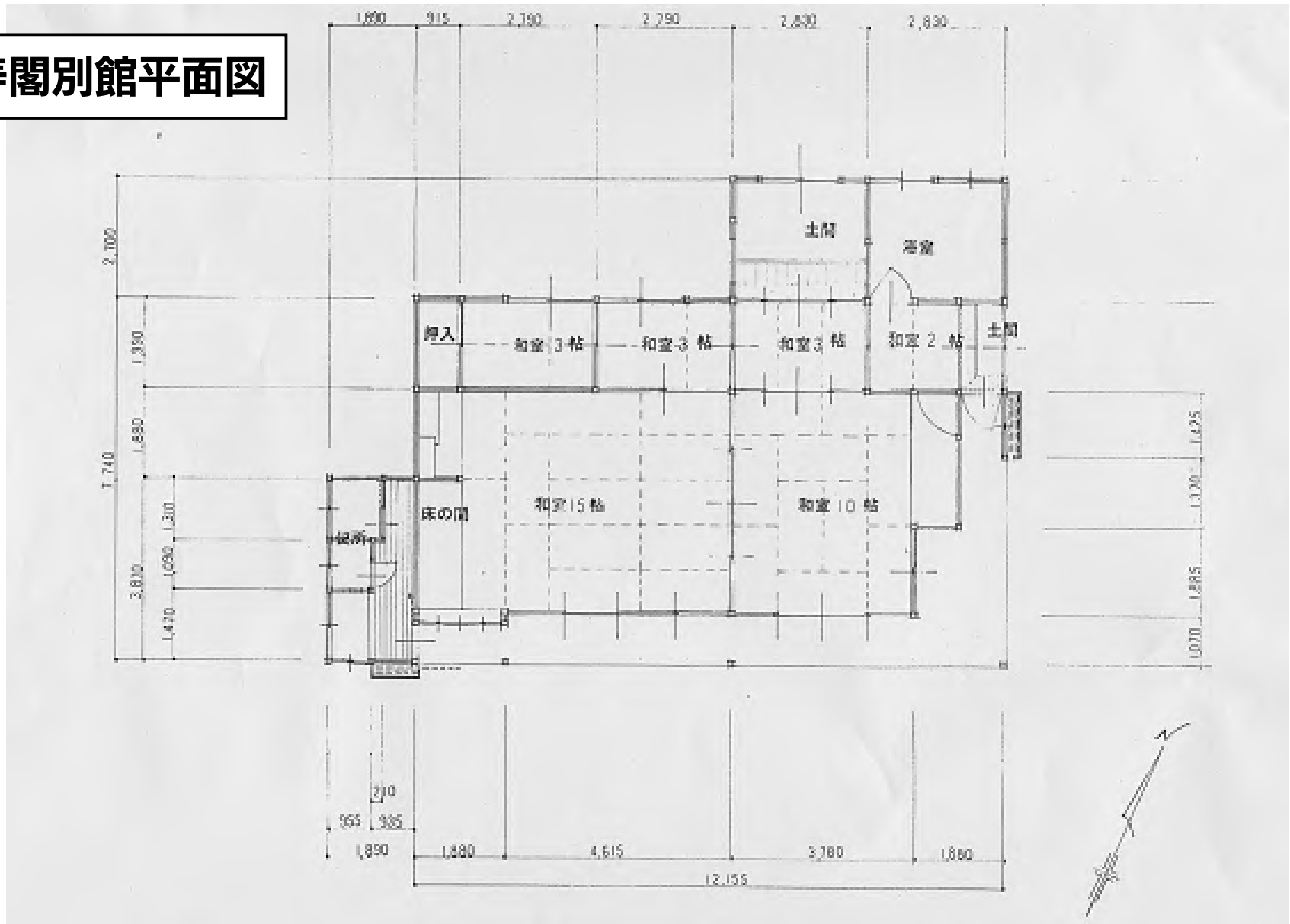
欄間と次の間



延寿閣別館からの景観



延寿閣別館平面図





## 事業の展開

歴史文化体験ができる宿泊施設を整備し、エリア内の歴史文化体験コンテンツを一体的にプロモーションする。

延寿閣別館の耐震改修他修理のための調査設計、修理、外観・内装工事、上下水道整備などを実施し、城泊の宿泊施設として活用する。

また、延寿閣別館は宿泊だけでなく、イベント会場として活用する。

## 延寿閣別館を活用した城泊事業展開と今後の予定

○延寿閣別館を活用した城泊事業展開

- ・令和4年度 延寿閣別館耐震調査及び改修のための設計業務委託  
城泊事業計画・スケジュールの策定（運営事業者との協議）委託  
市民向けシンポジウム開催
- ・令和5年度 延寿閣別館改修実施及び改修工事等
- ・令和6年度 城泊運営開始。

宿泊のみならず、イベント活用や貸館などをはじめとした様々な事業に延寿閣別館を活用するとともに、「京極家」をテーマとし、中津万象園・多度津町と連携した城泊・歴史文化体験事業を展開する。





## 京極家の大名庭園 中津万象園・丸亀美術館



百本鳥居



### 中津万象園の概要

住所	丸亀市中津町25-1
駐車場	バス30台、乗用車100台（無料）
時間	9:30～17:00（入園は16:30まで）
休館日	水曜（祝日の場合は営業）
入園料	高校生以上 700円 小・中学生 300円 丸亀美術館入館料別途要
TEL	0877-23-6326
HP	<a href="http://www.bansyouen.com/">http://www.bansyouen.com/</a>



### 約1万5千坪の池泉回遊式大名庭園

中津万象園は池泉回遊式の大名庭園で、市の指定名勝となっており、高松の栗林公園と並ぶ県下に残る名園。

園内には市指定文化財の茶亭と母屋が残り、南側には樹齢650年の美しい枝ぶりの大傘松がある。



日本の名松百選 大傘松



茶室

### 食事処「味処 懐風亭」



庭園を眺めながら食事ができ、団体対応も可能。

個室から60名の宴会、200名の講演会、セミナー等も可能。

弘法大師が中国より伝授された「讃岐うどん」。その伝統の技と味をそのままに讃岐のこころを味に変えた粹とこだわりの料理が堪能できる。



# 心の病院と称される「丸亀市猪熊弦一郎現代美術館」(愛称：MIMOCA ミモカ)



## 猪熊弦一郎現代美術館の概要

住所	丸亀市浜町80-1
駐車場	JR丸亀駅前地下駐車場・2時間無料 ※駐車券を美術館受付でご提示ください。
時間	10:00~18:00 (入館は17:30まで)
休館日	月曜日(祝休日の場合はその直後の平日)、年末(12/25~31)(臨時休館有)、展示入れ替え等で臨時休館有
観覧料	常設展：一般300円(240円) / 大学生200円(160円) ※ ( ) 内は20名以上の団体料金 企画展：展覧会ごとに定める
TEL	0877-24-7755
HP	<a href="https://www.mimoca.org/ja/">https://www.mimoca.org/ja/</a>



全国でも類を見ない日本一駅近な“駅前現代美術館”  
**猪熊弦一郎**の巨大な壁画《創造の広場》やオブジェの設置されたゲートプラザが象徴的な美術館。

設計は、世界で最も美しい美術館をつくる建築家と評される**谷口吉生**。

猪熊弦一郎は、日本の百貨店初となる三越のオリジナル包装紙「華ひらく」や東京・上野駅改札口にある壁画「自由」を手掛けた。

自然光をふんだんに取り込んだ、軽やかで開放的な空間が広がる館内では、ミュージアムショップ、豊かなスケール感をもつ展示室がある。



三越のオリジナル包装紙として使われた「華ひらく」

美術館に併設する「カフェMIMOCA」は暮らしを“楽しむための衣食住”をライフスタイルとした落ち着いた空間が魅力的。



撮影：増田 好郎 写真提供：まちのシューレ963



# 米紙NYタイムズに日本で唯一掲載「瀬戸内の島々」・<sup>しわく</sup>塩飽諸島



丸亀には塩飽諸島と呼ばれる本島をはじめとした5つの島がある。中でも本島では、瀬戸内国際芸術祭が開催され、閉会後も多くの作品が残っており、自然とアートが融合している。

知ってる!? 悠久の時間が流れる石の島  
～海を越え、日本の礎を築いたせとうち備讃諸島～

丸亀市の本島・広島は笠岡市・土庄町・小豆島町と共に、令和元年5月、日本遺産に認定された。瀬戸内備讃諸島の花崗岩と石切り技術は、長きにわたり日本の建築文化を支えてきた。島々には、400年にわたり石と共に生きてきた人たちの希有な産業文化が息づいており、今なお、石にまつわる信仰や生活文化、芸能が継承されている。

祝！日本遺産認定



いろは石（広島）



塩飽勤番所（本島）



極楽寺（牛島）

## 塩飽諸島の概要

住所 本島、牛島、広島、手島、小手島  
交通手段 丸亀港にて船舶に乗船  
※島内はレンタサイクルやコミュニティバス（本島、広島のみ）を利用



H P <https://www.marugame-happy-life.jp/islands/>



ひまわり畑（手島）



玉津島神社（小手島）





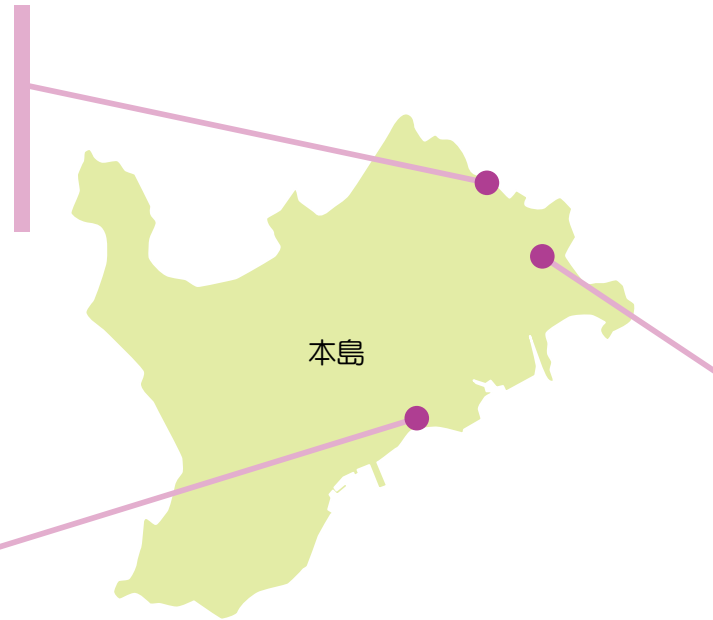
# 瀬戸内国際芸術祭（秋会期 in 丸亀）3年に1度 アートの祭典 次回は2025年！



古い網やロープを使い、島の漁師や造船技術などの文化が育まれてきた時の流れが込められた立体的な作品。

場所：本島北東部 笠島地区

アレクサンドル・ポノマリョフ 「水の下空」  
Photo by 宮脇真太郎



眞壁 陸二「咸臨の家」  
Photo by 一川靖

幕府海軍が保有していた咸臨丸の水夫だった横井松太郎氏の生家が会場で色彩豊かな幻想的空間を体感できる作品。

外観にも注目！

場所：本島南側 泊地区

会場 丸亀市<sup>ほんじま</sup>本島  
丸亀港～本島港まで旅客船で20分  
(車など乗船可能なフェリーで35分)



アリシア・クヴァーデ  
「レボリューション／ワールドライズ」  
Photo by Keizo Kioku

幕末期から明治まで腕の良いことで有名になった塩飽大工の家屋を舞台に宇宙の空間感覚を創出した作品。

さあ神秘的な空間へ！

場所：本島北東部 笠島地区



# 新日本百名山 日本昔ばなしのモデル 讃岐富士 (飯野山)

飯野山 (別名：讃岐富士) きれいな「おむすび山」



9合目からの眺め

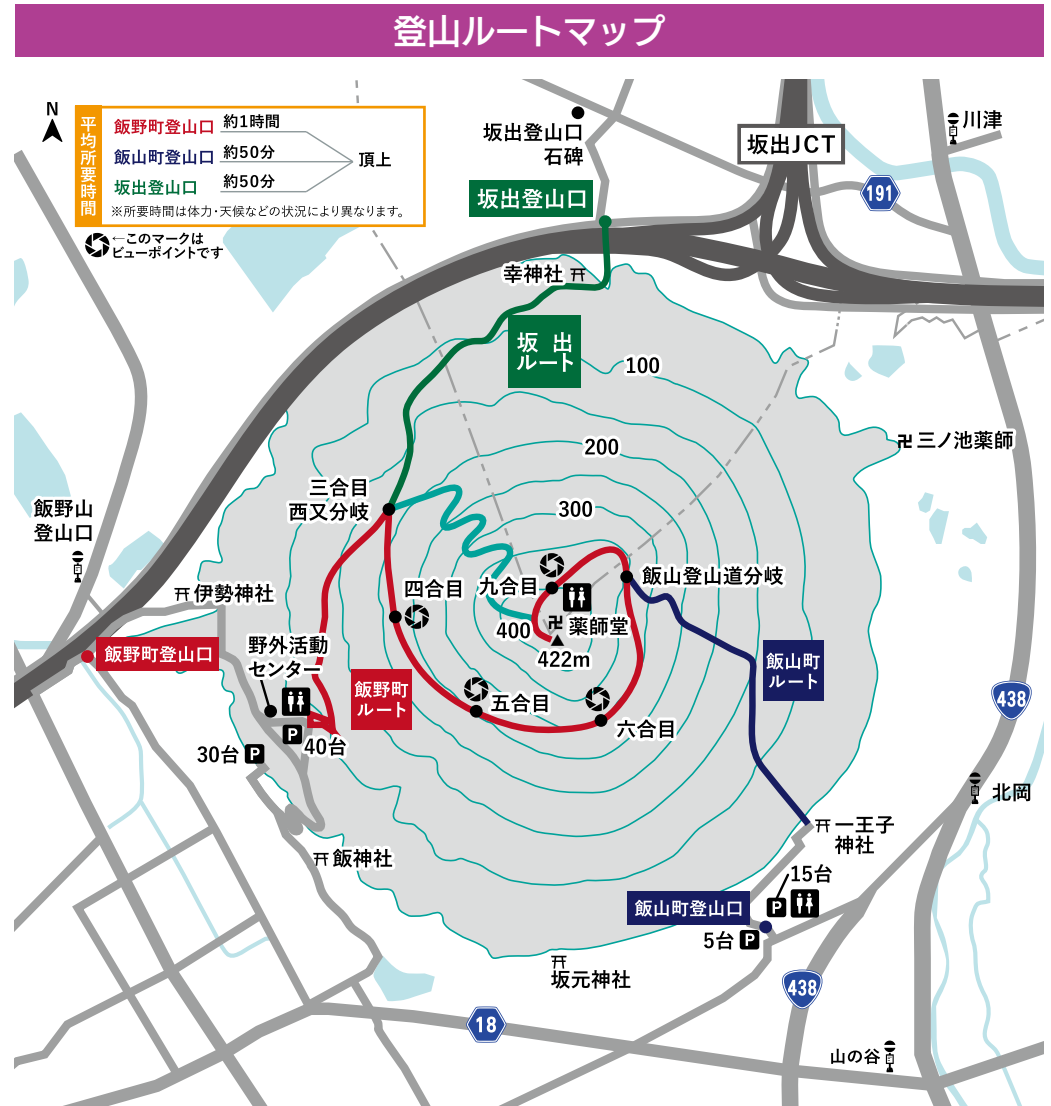


頂上付近からの眺め

標高422mの丸亀のシンボル「飯野山」

別の名を“讃岐富士”と呼び、**片道約1時間**のおむすび山トレッキングは、その気軽さからも春夏秋冬1年中人気。

標高422mにちなみ、地元では4月22日を飯野山の日と制定し、多くの登山客でにぎわうイベントを開催。





# 中国四国最大級のテーマパーク 年間約60万人来場 “レオマリゾート”



公式HPは  
[こちら](#)

全国イルミネーションアワード第3位&日本夜景遺産認定獲得 **レオマリゾート**

テーマパーク「**NEWレオマワールド**」と温泉付きリゾート「**ホテルレオマの森**」が一体となった子供も大人も楽しめる空間！

「**NEWレオマワールド**」は、アトラクション・オリエンタルトリップ・ウォーターランド（夏限定）と3つのエリアに分かれ、花ワールドや光ワールドなど幅広い層に楽しんでいただけるコンセプトが盛り沢山！

「**ホテルレオマの森**」は、総客室241室で和室、洋室、和洋室、スイートの部屋タイプを揃え、**大江戸温泉物語が手掛ける温泉に癒され**、約400名収納可能な“ライブキッチン”が特徴の食事会場で季節に応じた食材を使って、**シェフが腕を振るうバイキングで夢見心地になれる魅力溢れるリゾートホテル**！

住 所 丸亀市綾歌町栗熊西40-1

T E L 0877-86-1071



露天温泉



レオマ光ワールド



ライブキッチン・レストラン



ホテルレオマの森



海外旅行気分 オリエンタルトリップ



## その他観光スポット



こんびら  
**金毘羅街道はじまりの地 「太助燈籠」**  
 金毘羅五街道のうち最も賑わったのが、丸亀街道！  
 出発の太助燈籠から琴平の高  
 灯籠まで約12kmの道には、  
 今も石灯籠や道標が残されて  
 いる。  
 車や電車などが何もなかった  
 時代を想像しながら、歴史散  
 歩はタイムスリップした感覚  
 に！



### ボートレースまるがめ

「ブルーナイター」の愛称で親しまれて  
 いる中四国初のナイターレース場。  
 ビッグレース開催時は家族連れで一日中  
 楽しめるイベントを用意している。

フードコートではここでしか食べられない「まるがめ名物」を  
 堪能でき、眺めのいい無料席もあるので臨場感溢れる観戦だけ  
 でもOK!!

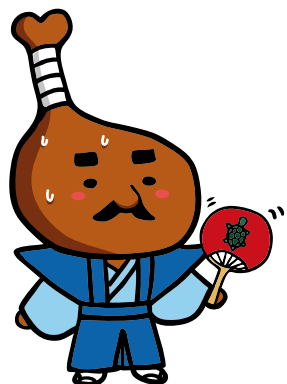
住 所	丸亀市富士見町4丁目1番1号
駐車場	2,000台 (無料)
時 間	レース等状況によって異なる
入場料	14:00以降 100円
T E L	0877-23-5141 (代)
H P	<a href="https://www.marugameboat.jp/">https://www.marugameboat.jp/</a>

詳細と  
 Youtube 配信は  
 こちらから





# 丸亀の観光地・観光施設情報



おむすびの形をした讃岐富士とも呼ばれる標高442mの美しい山です。



「石垣の名城」として有名で、天守は現存する木造12城のひとつです。



こんぴら街道にある花崗岩製の神明造りの金毘羅宮の一の鳥居です。



猪熊弦一郎の作品を所蔵、展示するほか、現代美術の企画展等を開催しています。



こんぴら参りの上陸港として賑わった頃の江戸講中燈籠です。



丸亀藩主京極家の大名庭園。美術館にはバルビゾン派の絵画などを展示しています。



丸亀うちわの展示や職人の伝統技を見学できる「うちわの総合博物館」です。



名物料理を堪能しながら、臨場感あふれるナイターレース観戦を楽しめます。



塩飽諸島の文化の繁栄と、江戸初期の高僧・浄厳の足跡を物語る貴重な歴史的資料。



木島神社の境内にある芝居小屋で、塩飽大工の高い技術が残る建物です。



塩飽諸島の旧政庁。国の史跡となった現在は、塩飽水軍の歴史を伝えています。



国の重要伝統的建造物群保存地区に選定された集落で、当時の港町の様子が残ります。



廻船問屋として栄えた尾上家の邸宅。塩飽大工の技術の粋を集めた建物です。

丸亀駅から	
丸亀城	徒歩10分
中津万象園・丸亀美術館	タクシー10分
丸亀港	徒歩10分
広島	フェリー40分
本島	フェリー30分



# 生産量・涼しさ日本一の「丸亀うちわ」



## 全国シェア90%を誇る伝統工芸品

江戸初期に金比羅参詣の土産物として、朱赤に丸金印の渋うちわが作られたのが始まりといわれ、代表的な地場産業として発展を続けた。現在の生産量は年間1億本以上、全国シェアの90%を誇り、平成9年5月、**国の伝統的工芸品**に指定された。今では昔ながらの**風情ある「うちわ」**から**オシャレな「うちわ」**まで多種多様な「丸亀“竹”うちわ」がある。(左の写真：オリーブの枝木を使った**オリーブうちわ**)



## 丸亀うちわミュージアム



うちわの総合博物館。丸亀うちわの歴史を伝えるさまざまなうちわを展示し、実演コーナーでは伝統の技と工程を披露するほか、体験教室も可能。

### 丸亀うちわミュージアム概要

住所 丸亀市中津町25-1 (中津万象園北側)  
 駐車場 15台 (無料) ※大型バスの場合は事前に相談  
 時間 9:30~17:00 (体験は15:30まで、入館は16:30まで)  
 休館日 水曜日 (※祝日の場合は営業、翌日が休)、年末年始  
 入館料 無料 (製作体験：1本 1,000円)  
 体験所要時間 約40分~50分 (要予約)  
 ※概ね5人以上の場合は約90分  
 TEL 0877-24-7055  
 HP <https://marugameuchiwa.jp/>



## うちわ工房 竹



丸亀城内にあるうちわ工房「竹」。手仕事を大切にしている職人さんが、やさしく迎えてくれるあたたかい雰囲気魅力。うちわの実演コーナーや製作体験も可能。丸亀城の見学を合わせていかがでしょうか？

### うちわ工房 竹概要

住所 香川県丸亀市一番丁 (丸亀城内)  
 駐車場 丸亀城内資料館南側 50台 (無料)  
 時間 10:00~16:30 (体験は14:00まで)  
 休館日 年中無休  
 入館料 無料 (製作体験：1本 1,000円)  
 体験所要時間 約1時間前後 (要予約) ※受入人数10人まで  
 TEL 0877-25-3882





# 丸亀の体験素材 日本一の丸亀うちわ・MY UCHIWA作り

ふしはだけ



割き



もみ



穴あけ



鎌削り



編み



付け



貼り



たたき



へり取り



細部までこだわった“匠の技”が光る「この一品」は、まさに伝統技術！



# 日本一 笑って、学べる “お笑い人力車” @丸亀城周辺



丸亀市住みます芸人：大木亀丸さん

## お笑い人力車とは？

丸亀城お笑い人力車として、**よしもとクリエイティブ・エージェンシー**所属の芸人が【笑い】を交えながら、丸亀城周辺をご案内！

巧みな話術と豊富なお城の知識を備えたよしもと芸人と一緒に**タイムトラベル**してみませんか？



## 人力車の概要

運行時間	10:00～16:00
料 金	お一人様1,000円
予 約	要予約（メール、電話、旅行サイト等）
所要時間	約20分程度
お支払い	現金
乗車場所	丸亀城内大手門広場
コ ー ス	右記マップ参照
T E L	0877-22-0331（丸亀市観光案内所）







# 日本が誇る“和”の体験 @丸亀の城下町

**京極庵** ～伝統ある日本家屋で風情を楽しむ～  
丸亀城の御膝下にたたずむ「京極庵」は、千利休好みの松濤庵で庭を眺めながら、**抹茶と和菓子を堪能**できる茶室。

時 間	9:30～16:00 ※設定日はHP参照
料 金	@500円（施設内覧のみ）、 @1,000円（内覧+お抹茶・和菓子付き）
予 約	個人の場合は不要／ <b>団体（10名以上）の場合、前日までの要予約（電話）</b> ※最大20名まで
所要時間	約45分程度
お支払い	現金払い
住 所	丸亀市西平山町194／丸亀駅～徒歩4分
T E L	0877-24-5288
駐 車 場	あり（20台、中型バス2台）
H P	<a href="https://www.kyougokuann.com/">https://www.kyougokuann.com/</a>



**寶月堂** ～創業100年の老舗和菓子に舌鼓～  
城下町丸亀を代表する老舗和菓子店「寶月堂」。文化庁の登録有形文化財にも指定されている歴史のある店舗では、伝統的技法による和菓子作りを体験することができます。

時 間	10:30～17:00の中で要相談 ※設定日はInstagram参照
料 金	大人@2,400円～／中学生以下@1,500円～
予 約	<b>1週間前までに人数確定</b> ※最大24名まで
所要時間	約60～90分程度
お支払い	現金、クレジットカード
	<b>※修学旅行などホテルへの出張も可（最大50名）</b>
住 所	丸亀市米屋町16／丸亀駅～徒歩7分
T E L	0877-23-0300
駐 車 場	あり（12台、バスなし）
H P	<a href="https://hougetudou.com/">https://hougetudou.com/</a>





## 丸亀の土を感じ、旅の思い出にオリジナルの一品を！

一穂窯 ～個人から団体、修学旅行や遠足でも想いを形にする唯一無二な出会い～

“自分だけ”の、“大切な誰かのため”のオリジナルの焼き物を作る楽しさ・おもしろさを存分に体験できる！

修学旅行や遠足などの教育旅行では、「**焼き物の種類や制作工程**など」陶芸について、**リーフレットで事前学習可能！**

普段使っているお茶碗、お皿、湯呑などがどうやってできているのか。

「**第52回欧美国際公募 クロアチア美術賞展 2020入選**」の講師が優しく教えてくれます。



時 間	10:00～12:00／13:30～15:30（不定休）
所要時間	約60～90分程度（体験内容によって異なります。）
料 金	体験メニューにより異なります。詳しくはHPをご確認ください。
予 約	3日前までの要予約（メール、電話、ホームページ）、 団体（10名以上）の場合1ヵ月半前までの要予約 最大対応可能人数 40名まで ※修学旅行などホテルへの出張も可（40名以上の場 合も含めて、事前にご相談ください。）
お支払い	現金、クレジットカード、paypay
住 所	丸亀市郡家町622-2 丸亀駅～車で南に約15分・坂出IC ～車で約20分
T E L	0877-85-3660
駐 車 場	あり（15台、中型バス3台対応可）
H P	<a href="https://ichihogama.com/">https://ichihogama.com/</a>





## クリントピア丸亀で「資源循環型社会」を体験！

クリントピア丸亀 ～住み続けられるまちへ～

『クリントピア丸亀』は行政が運営するゴミ処理施設で、**自分たちが出したゴミ（廃棄物）を誰が、どのように処分しているのか、環境問題への配慮などを学ぶことができる。**大迫力のゴミクレーンなどの工場見学、クイズ形式でリサイクルを学ぶことができる。

普段とは異なる街で**SDGsに関わる自治体の取り組み**を経験してみても良いでしょう。

※エコ丸工房ではリサイクルガラスを用いたガラス細工制作体験が可能。

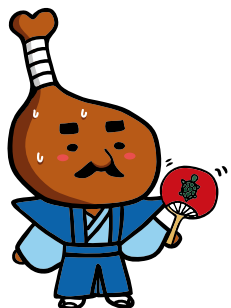
時 間	9:30～16:30（火曜～日曜）
所要時間	①見学：約90分程度 ②体験：30分～5時間
料 金	①見学：無料 ②各種リサイクル体験講座@100円～（一部無料あり） ※詳しくはHPをご確認ください。
予 約	7日前までの要予約（電話） ※職員の案内（団体のみ）が必要な場合および体験講座希望の場合要予約
最大対応可能人数	①見学：100名程度まで ②体験：5～15名程度まで
お支払い	現金のみ（体験料など）
住 所	丸亀市土器町北一丁目72番地2/ 丸亀駅～車で約10分
T E L	0877-56-1144
駐 車 場	あり（80台、大型バス2台対応可）
H P	<a href="https://www.chusan.or.jp/shisetsu/cleantopia/">https://www.chusan.or.jp/shisetsu/cleantopia/</a>





## 丸亀が誇る日本一のグルメ

### 骨付鳥



#### 日本一骨付鳥を愛し、消費するまち！

丸亀市発祥のご当地グルメ！そう、それが『**骨付鳥**』!!  
鶏の骨付もも肉をニンニクの効いた、スパイスで味付けし、オーブンで丁寧に焼き上げ、**皮はパリパリ**、中は**ジューシーすぎて肉汁がじゅんじゅわー!!**  
親どり、若どりがあり、“おや”はしっかりと歯ごたえが特徴的で、“わか”はふっくらと柔らかい肉質で食べやすい！

### うどん



#### 言わずと知れた名物！

香川県民が愛して止まない！  
人気店は丸亀を含む中讃地域に多く集まっていると言われている「**讃岐うどん**」。  
**値段の安さ、手軽さから、大勢のお客さんでにぎわっています！**



## 丸亀市の特産品

### 桃

6月中旬～  
8月上旬



飯南の桃は香川県の「**さぬき讚フルーツ**」の認定を受けた**瑞々しく柔らかな**果肉が特徴です。  
飯南産直桃直売所でもとりたての桃を販売しており、**新鮮な桃**が割安で購入できます。  
夏季限定の桃のソフトクリームやシャーベットも人気です。

### アスパラ

3月～4月頃  
7月～8月頃

さぬきの農業を  
めざまさせる。



**日本一長いアスパラガス**が丸亀に！  
その名も『**さぬきのめざめ**』  
日テレ「**満天 青空レストラン**」でも取り上げられました。  
アスパラの豚肉巻き、アスパラの Pasta、アスパラ釜飯、アスパラ天うどん、**も～たまりません！**

### 香川本鷹



**幻の唐辛子**をご存知だろうか!?  
一度この世から姿を消した**トウガラシ**。1  
つの苗が発見、丸亀のある島で復活！  
香辛料はもちろん、ふりかけや地元では醤油漬けなど、ごはんには抜群に合う一品！

PVはこちら



# 丸亀のええもん土産もん

## 香川本鷹花林糖

塩飽諸島で採れる「幻の唐辛子」と呼ばれる貴重な「香川本鷹」を使用した、「かりんとう」。お菓子にもおつまみにも。クセになると大人気。



## ニッカリ青江グッズ

丸亀城を訪れる方に大人気のお城グッズ。なかでも京極家の名刀「ニッカリ青江」グッズは刀剣ファンの熱い支持を集める。



## 丸亀うちわ

丸亀土産の定番。古風なものからモダンなものまで、お洒落なうちわが勢ぞろい。お気に入りの1本が見つかるはず。



## おいり

結婚式の引き出物の定番で、讃岐の縁起のいい幸せが来ると言われる伝統菓子。スイーツのトッピングとしても世界中で大人気。



## 讃岐うどん



讃岐のうどん！  
釜よし！ざるよし！  
かけもよし！  
うま～うどんが  
いっちょ上がり！

## 骨付鳥



丸亀発祥のグルメを冷凍やレトルト、スパイスなど様々なタイプに商品化。旅行スタイルに合わせて選べるのがGOOD。

## 丸亀城グッズ

丸亀市と言えば丸亀城！定番の缶バッジやマグネット、キーホルダー等様々なグッズがお城ファンのお土産に。



## 丸亀ゆかりのお菓子たち

丸亀にある老舗お菓子屋さんが作る、見た目も味も最高のお菓子。お城もなかやうちわシリーズが特に人気の商品。



## とり奉行骨付じゅうじゅう

子供からお年寄りまで大人気の、丸亀名物骨付鳥を全力で盛り上げるゆるキャラ。キーホルダーやクッションなどのグッズが人気。



## しょうゆ豆

炒ったそら豆を、醤油と砂糖でじっくり漬け込んだ、香川の郷土料理。ほろほろとした食感がたまらない。



## 丸亀京極煎茶

香川県の高瀬産厳選茶葉使用の、お茶を愛した京極家にちなんだ煎茶。おいしさと飲みやすさにこだわった豊かな風味。



## 飯南の桃

四国一の生産量を誇る飯南の桃は、最新鋭のセンサーをクリアした、味も食感も最高級の桃。ほっぺが落ちそうな、幸せな甘さが広がります。





丸亀の主な宿泊施設①

# 大江戸温泉物語グループ ホテルレオマの森



## おすすめポイント

- ①中四国最大級のテーマパーク「NEWレオマワールド」に併設され、夜まで存分にお楽しみいただけます。
- ②駐車場も多く、季節ごとにシェフがこだわった料理ばかりのバイキング（一般・学生）、天然温泉（露天風呂）もあります。



住所	香川県丸亀市綾歌町栗熊西40-1		
TEL/FAX	050-3665-1715 (旅行事業者用) / 0288-76-8639	URL	<a href="https://reomanomori.oedoonsen.jp/">https://reomanomori.oedoonsen.jp/</a>
収容人数	1,159名 ※団体受け入れは要相談	エレベーター	利用：3基 ※原則学生利用不可
客室数	5名定員和室108室、4名定員洋室89室、その他44室		
学校受入可能人数/方式	原則 1日200名 (少人数の場合、複数校可)	最寄駅	琴電岡田駅～車で6分
入浴について	大浴場：有 学生利用：可 (時間貸切不可) 一度に対応可能人数：100名	浴槽の数	各男女大浴場：5
		シャワー数	各男女15個
レクリエーション等会場	要相談	水筒補給	なし (ペットボトル飲料の持込可)
食事会場 (回転数)	バイキング (学生団体)、約300名対応可、きざみ食対応不可 ※一般は現地要確認		
アメニティー	ボディソープ・シャンプー・コンディショナー・歯ブラシ・ドライヤー・湯茶器セットなど ※詳細は現地要確認		
ルームキー	シリンダーキー (オートロック)	ビデオカット	地上波のみ
教職員へのマスターキー貸出	不可 (予備キーでの対応)	室内電話カット	外線なし・内線カット可
冷蔵庫	利用可能 (中身は空)	館内放送	不可
自動販売機	6～11階各客室フロア、5階自販機コーナー	販売停止可否	不可
貴重品の管理方法/貴重品袋の有無	フロント預け可	大型バスの乗降場所/駐車場	エントランス前/車290台、バス4台
バリアフリー	多目的トイレ4階、5階森の湯内 車椅子対応客室：なし		
緊急時避難場所	屋外第一駐車場	緊急連絡先	現地要確認
備考	ツアーデスク設置要相談、フロア貸切原則不可 (場合により応相談)、売店あり		



和室客室 (一例)



洋室客室 (一例)



食事会場 (一例)



露天風呂



丸亀の主な宿泊施設②

# オークラホテル丸亀



## おすすめポイント

- ①瀬戸内のオーシャンビューの客室、展望風呂からの瀬戸内海パノラマでゆっくり寛げる。
- ②駐車場も多く、バイキング形式(一般)・セットメニュー(学生団体)での食事提供可能、ホテル向かい側にはナイターボートレース場が徒歩圏内。



住所	香川県丸亀市富士見町三丁目3番50号		
TEL/FAX	0877-23-2222/0877-23-8595	URL	<a href="https://www.okurahotel.co.jp/">https://www.okurahotel.co.jp/</a>
収容人数	506名	エレベーター	利用：可（3基）
客室数	SGL97室/TWN152室 ※3名以上利用の場合、TWNの部屋にエキストラベッドで40室利用可能		
学校受入可能人数/方式	200名（少人数の場合、複数校可）	最寄駅	丸亀駅～車で5分
入浴について	大浴場：有 学生利用：不可 一度に対応可能人数：男女各18名	浴槽の数	大浴場：1つ 各部屋：ユニットバス
		シャワー数	各男女14個
レクリエーション等会場	レクリエーションの受付は現在休止中です	水筒補給	現在休止中 (有料でペットボトルのお茶など用意可能)
食事会場（回転数）	セットメニュー（学生団体）、200～250名対応可、アレルギーやきざみ食対応も可能 ※一般は現地要確認		
アメニティー	ボディソープ・リンスインシャンプー・歯ブラシ・バスタオル・フェイスタオル・ドライヤー・スリッパ・浴衣・湯茶器セット		
ルームキー	カードキー（オートロック）	ビデオカット	有用放送なし
教職員へのマスターキー貸出	不可	室内電話カット	外のみカット可
冷蔵庫	利用可能（中身は空）	館内放送	可能
自動販売機	3階～11階ソフトドリンク、3階アルコールあり	販売停止可否	不可
貴重品の管理方法/貴重品袋の有無	まとめてフロント預け可能	大型バスの乗降場所/駐車場	エントランス前/車300台、バス5台
バリアフリー	1階のみ車いす対応トイレあり、EVは1基対応あり 車椅子対応客室：なし		
緊急時避難場所	屋外駐車場	緊急連絡先	現地要確認
備考	ツアーデスク設置可能、フロア貸切原則不可（場合により応相談）、売店あり		



広々としたロビー



TWN 客室（一例）



食事会場（一例）



展望浴場

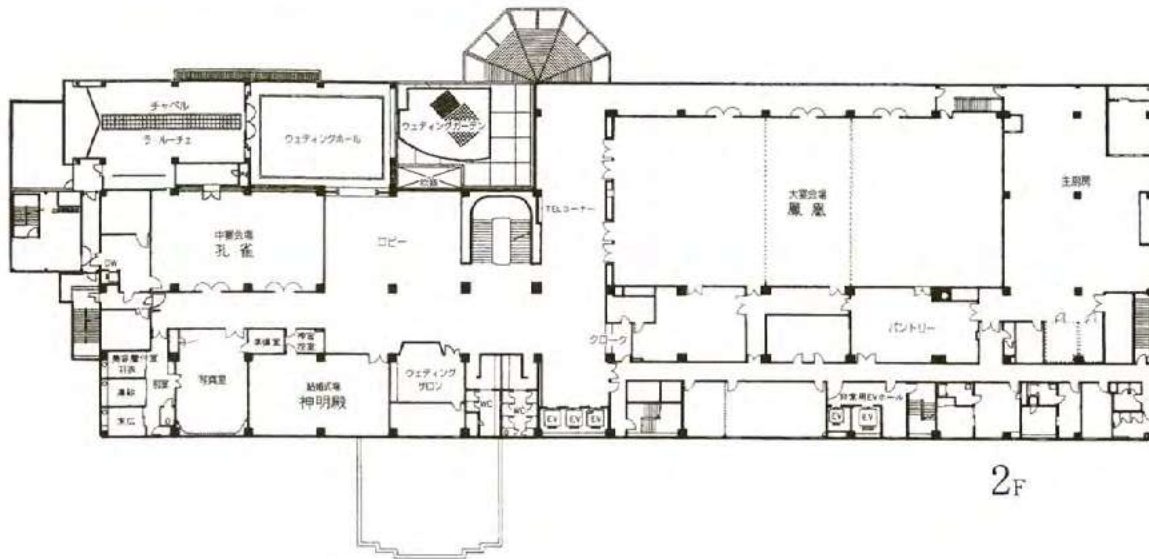
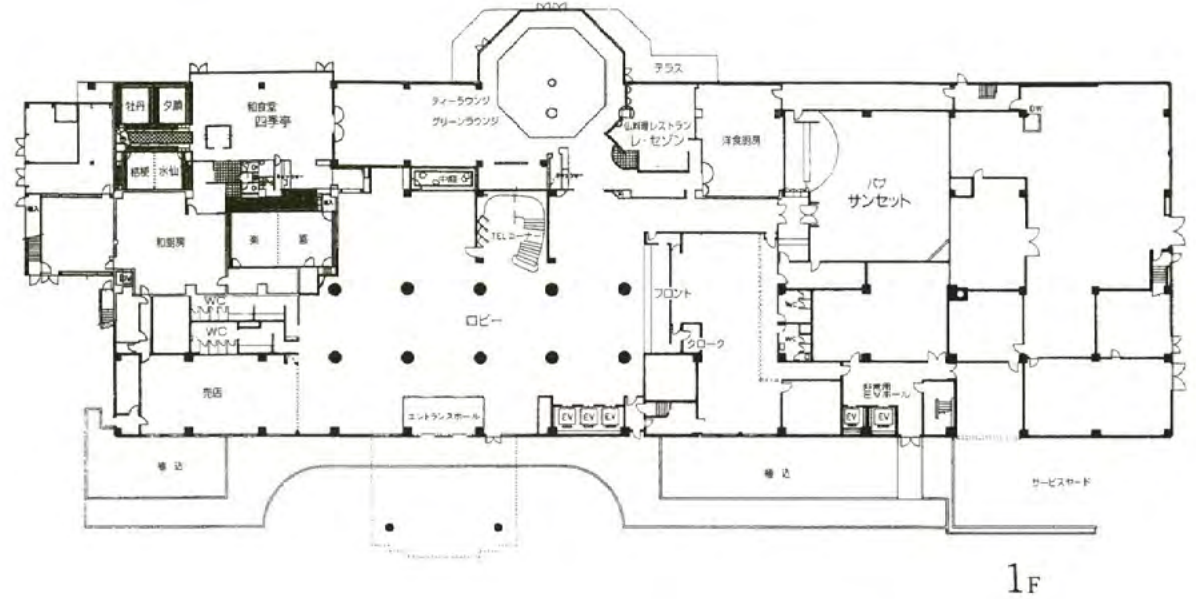




丸亀の主な宿泊施設②

# オークラホテル丸亀

オークラホテル丸亀 平面図①





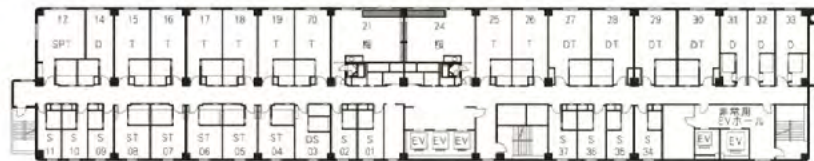
丸亀の主な宿泊施設②

# オークラホテル丸亀

オークラホテル丸亀 平面図②



3F



4F



5-11F



12F



## その他の丸亀市内宿泊施設



丸亀市観光協会のHP (<https://www.love-marugame.jp/stay>) にも宿泊情報があります。※下記と重複あり

東横INN丸亀駅前	住所 香川県丸亀市浜町26-1 / TEL 0877-58-1045 JR丸亀駅南口より徒歩1分
ホテル・アルファワン丸亀	住所 香川県丸亀市浜町10-1 / TEL 0877-24-4422 JR丸亀駅南口より徒歩3分、坂出北ICより車で約15分、善通寺ICより車で約15分
スーパーホテル丸亀駅前 天然温泉「京極の湯」	住所 香川県丸亀市通町154-1 / TEL 0877-83-9000 JR丸亀駅南口より徒歩4分、坂出ICから車で約10分、「高松空港」から車で約40分
丸亀プラザホテル	住所 丸亀市塩飽町50-3 / TEL 0877-23-1391 JR丸亀駅南口より徒歩5分
ビジネスホテルフクシマ	住所 丸亀市福島町127-2 / TEL 0877-22-4322 JR丸亀駅北口より徒歩5分
ビジネスホテル青山	住所 香川県丸亀市土器町東3-639 / TEL 0877-24-4800 JR丸亀駅または宇多津駅下車、車で10分
ホテルルートイン丸亀	住所 香川県丸亀市田村町字二丁田512-1 / TEL 0877-58-2011 JR丸亀駅南口より車で約10分、善通寺ICより車で約10分
ホテルアネシス瀬戸大橋	住所 綾歌郡宇多津町浜六番丁81-1 / TEL 0877-49-2311 JR宇多津駅南口より徒歩0分
アパホテル (丸亀駅前大通)	住所 香川県丸亀市大手町3-6-1 / TEL 0877-21-0111 JR丸亀駅南口より徒歩5分



## 団体助成制度 丸亀市滞在型観光誘致促進事業助成金

丸亀市内観光を旅程に含む団体旅行を支援する制度です。  
一般団体や修学旅行等の教育旅行団体、その他大会主催者や学生合宿向け、助成金を設けております。

実績(参考)	学校数	人数
2019年度	1校	81人
2020年度	16校	1,550人
2021年度	37校	3,246人
2022年度	32校	2,218人

### 旅行会社向け ※対象の観光施設および宿泊施設は別途設定があります。

#### 団体旅行

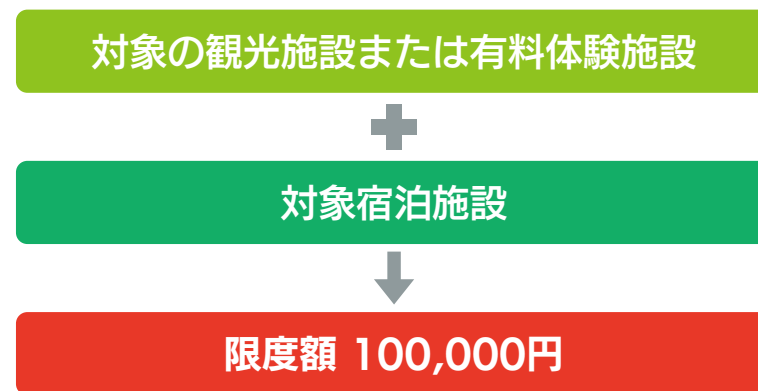
1団体20名以上・1事業3回まで申請可能・  
1旅行会社：上限135,000円



30名未満の修学旅行の場合、通常の団体旅行助成金のほうで申請可能です。

#### 修学旅行

1旅行会社3回まで申請可能・  
1団体30名以上 (=延べ30泊以上)



※助成金額は宿泊代金等によって異なります。



# 団体助成制度 丸亀市滞在型観光誘致促進事業助成金

## 主催者向け ※対象の観光施設および宿泊施設は別途設定があります。

### 学生合宿

延べ50泊以上

丸亀市、善通寺市、琴平町、  
多度津町、まんのう町で開催



対象宿泊施設



限度額 70,000円

※助成金額は宿泊代金等によって異なります。

### 大会等 (コンベンション支援)

延べ100泊以上

市内開催



対象宿泊施設



延べ100～299泊／100,000円  
延べ300泊以上／200,000円

[団体助成制度の詳細はこちら \(丸亀市観光協会HP\) ⇒](#)





# 丸亀市の観光客動向状況 (実施日程：2023年1月25日～2月10日 サンプル数：50)

## 訪問人数

2人	46.0%
<b>1人</b>	<b>26.0%</b>
3人	14.0%

1人での訪問が増えてきている。  
 ※ビジネスでの訪問が多いことから、1人での訪問者が増えてきていると考えられる。そこから、リピーターに繋がるコンテンツを考える。

## 訪問者の属性

家族	64.9%
職場 / 学校等団体	21.6%
友人	10.8%

## 年代（上位3世代）

<b>29歳以下</b>	<b>30.0%</b>
40代	24.0%
30～60代	14.0%

若い世代の来訪が全国から増えてきている。  
 卒業旅行シーズン？

## 居住地

県内	2.0%
県外	98.0%
埼玉 / 東京	12.2%
北海道 / 愛知 / 徳島 / 佐賀	6.1%
山梨 / 岐阜 / 静岡 / 大阪 / 兵庫	4.1%



# 丸亀市の観光客動向状況 (実施日程：2023年5月25日～6月23日 サンプル数：100)

## 訪問人数

2人	59.0%
<b>1人</b>	<b>18.0%</b>
3人	15.0%

1人での訪問が増えてきている  
 ※聖地巡礼やうどん巡りなど、ビジネス以外の1人での訪問が増えてきているように感じる。リピートに繋がる一人旅での魅力的なコンテンツを考える。

## 訪問者の属性

家族	72.0%
友人	18.0%
その他	5.0%
職場/学校等団体	3.0%

## 年代（上位3世代）

29歳以下	25.0%
<b>50代</b>	<b>21.0%</b>
<b>40代</b>	<b>20.0%</b>

コロナも落ち着き、中高年層が戻りつつある？

## 居住地

県内	6.0%
県外	93.0%
東京	11.7%
大阪	10.6%
千葉/京都	7.4%
埼玉/兵庫/岡山	6.4%

関西方面が増えてきている



教育旅行向けコンテンツ①

# 丸亀城を楽しく、面白く学ぶ「城育」



## 「城育」：お城って歴史だけ？ そうじゃない！

いにしえ

## 「古」からの知恵を現代に必要な「思考力」を培う力に活用できる！

教育旅行用ツール  
「城育」冊子の  
ご請求はこちら

**フィールドワーク**

**FW-④ 石垣について (石垣修復現場を見て考えよう！)**

2018年7月、10月と  
2020年10月、11月と  
2021年10月、11月と  
等の影響で崩れた  
石垣。修復しなけれ  
ばならぬ石垣は  
約7km。2028年3月  
末までの復旧を目標  
します。(2023年7月時点)

崩落前 → 崩落後 石垣修復情報

クイズ① 積み直す石垣の数は何個？  
答え 個

クイズ② 工事費用はいくらかる？  
答え 円

**事後学習**

フィールドワークの振り返り (考えたこと/感じたことを書こう！)

**事後学習**

01. 石垣が崩れた理由を考えよう！  
POINT: 2018年の豪雨以外にも崩れた原因がないか考えてみよう！

02. 崩れた石垣をどうやって積み直すのか考えよう！  
POINT: 昔と今ではどんな変化があるか注目しよう！  
Ex: 昔はこんな大きな石をどこからどうやって運んだのかな？  
今ではトラックやショベルカーがあるから一度にたくさん運べるね！など

**丸亀城内マップ**

石垣前落ろ所

二の丸井戸

天守

三の丸井戸

高石垣

丸亀市立資料館

安閑先御門

大手一の門

大手二の門

丸亀市立資料館

丸亀城人柱伝説

楽しくて、おもしろい、「城育」はじめました！

令和5年7月第5版

～さまざまな物事の見方・考え方を学ぼう！～  
in 丸亀城

丸亀城HP

旅マエ・旅ナカ・旅アト  
その後の日常生活まで意識した  
教育コンテンツ  
※1年で約1,200冊の利用実績

日本版持続可能な観光ガイドライン「JSTS-D」について

JSTS-Dとは、日本版持続可能な観光ガイドラインの略称で各地の多様な現状を踏まえた持続可能な観光地マネジメントを行うための観光指標です。

【JSTS-Dの基準における、本書物の役割】

A8「観光教育」：地域コミュニティ、学校、高等教育機関において観光の可能性や課題に関する教育プログラムがあること。  
⇒城育冊子は観光に関する教育として、「丸亀城」という観光資源を活用した多面的・多角的思考力を養い、観光の可能性を探るものです。

C8「観光資源の解説」：観光地において、解説を含む適切な情報が提供されていること。  
⇒城育冊子の解説は地域住民や地元の教育機関、活用いただいた方々からの意見を集約し、定期的に内容を更新・作成しています。

丸亀市 × SDGs (持続可能な開発目標)

発行：(一財)丸亀市観光協会 TEL：0877-22-0331

さあ、お城を探検だっ！！

学校名	
学年	年 組 番
なまえ	
班	

生徒用と先生用を作成し、先生用には学習のポイントや解答例などを記載！





## 「テーマパーク」：「遊園地」と「テーマパーク」なにが違う？

100人いれば、100通りのキャリアがある！キャストの想いやおもてなしの意識を事前学習！

### 〈事前学習〉（案）

リモートでレオマの概要とキャストの仕事等を学習



### 〈現地学習〉

現地でのキャストの気配り・目配り・心配りを体感



### 〈事後学習〉

様々な人のキャリアを知り、自らの進路を見つめるきっかけに！



〈事前学習〉（案）



〈現地学習〉



〈現地学習〉



〈事後学習〉

学校団体 パーク来場者数  
実績：**年々増加！**

2019年	211校	15,460名
2020年	731校	49,209名
2021年	1,140校	83,502名
2022年	746校	48,771名

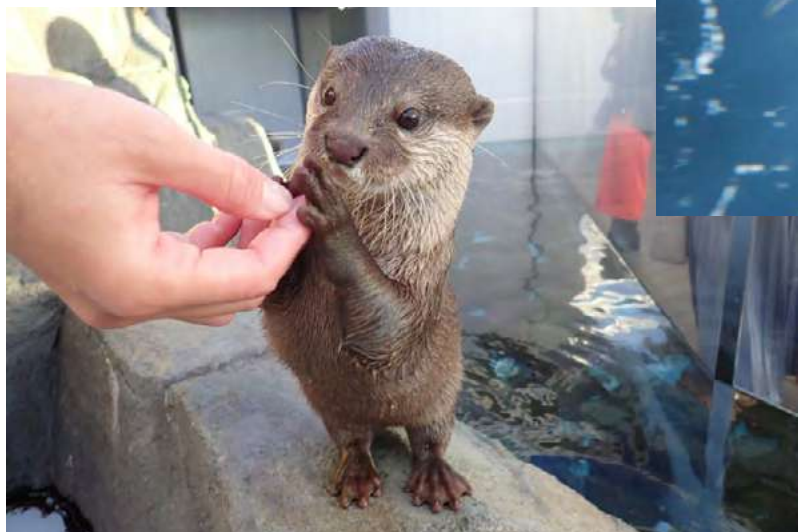
※キャリア学習は現地との事前相談が必要です。



「四国水族館」：水族館は海の縮図のような場所です。  
陸で海や生き物について学ぶ最適な環境です！

### 〈事前学習〉（案）

- ・館長によるウミガメや海ごみのリモート講演で環境学習！
- ・飼育員の働き方をリモート紹介でキャリア学習！



### 〈現地学習〉（案）

- ・魚の口などを観察して描くリーフレットを活用して、なぜこの魚はこんな姿形に進化したのか。想像する生態学習！
- （Coming Soon!）

学校団体	来場数	実績
2020年度	約1,000組	7万7千人
2021年度	約1,100組	8万8千人
2022年	約900組	6万人



## 「丸亀うちわ作り」:

丸亀の特産品「丸亀うちわ」は丸亀という街を創り出した！モノづくりには必ず人が集まり、人づくり（人間関係構築）が生まれ、やがて地域として歯車が動き出す！

モノや情報で溢れる現代だからこそ、単なるモノづくりではなく、一つのモノ・コトが生まれ、持続していくには「どんな立場の人がどのように関わっているのか」、地域コミュニティが出来上がるまでを深く考えながら、1本の竹の棒から丸亀を支え続ける「丸亀うちわ」作り体験してほしい！

